

Unleash the Power of Fast GC PAH Analysis

PAH 迅速分析用 Zebron GC カラム

Zebron™
GC Columns

ZB-PAH-EU

- PAH の分析時間を最大で 70% 短縮
- 高温 (340/360 °C) にて 使用可能

ZB-PAH-SeleCT

- クリセンとトリフェニレンの 完全分離が可能
- ベンゾ [b,k] フルオランテンの 分離を向上



30% OFF

ZB-PAH-EU カラム
ZB-PAH SeleCT カラム

キャンペーン期間:

2020年 6月 26日 (金) まで

お一人様 3点限り

キャンペーンコード: **CAMP**

発売元

株式会社 島津ジーエルシー

phenomenex®
...breaking with tradition™

www.phenomenex.com/GCPAH

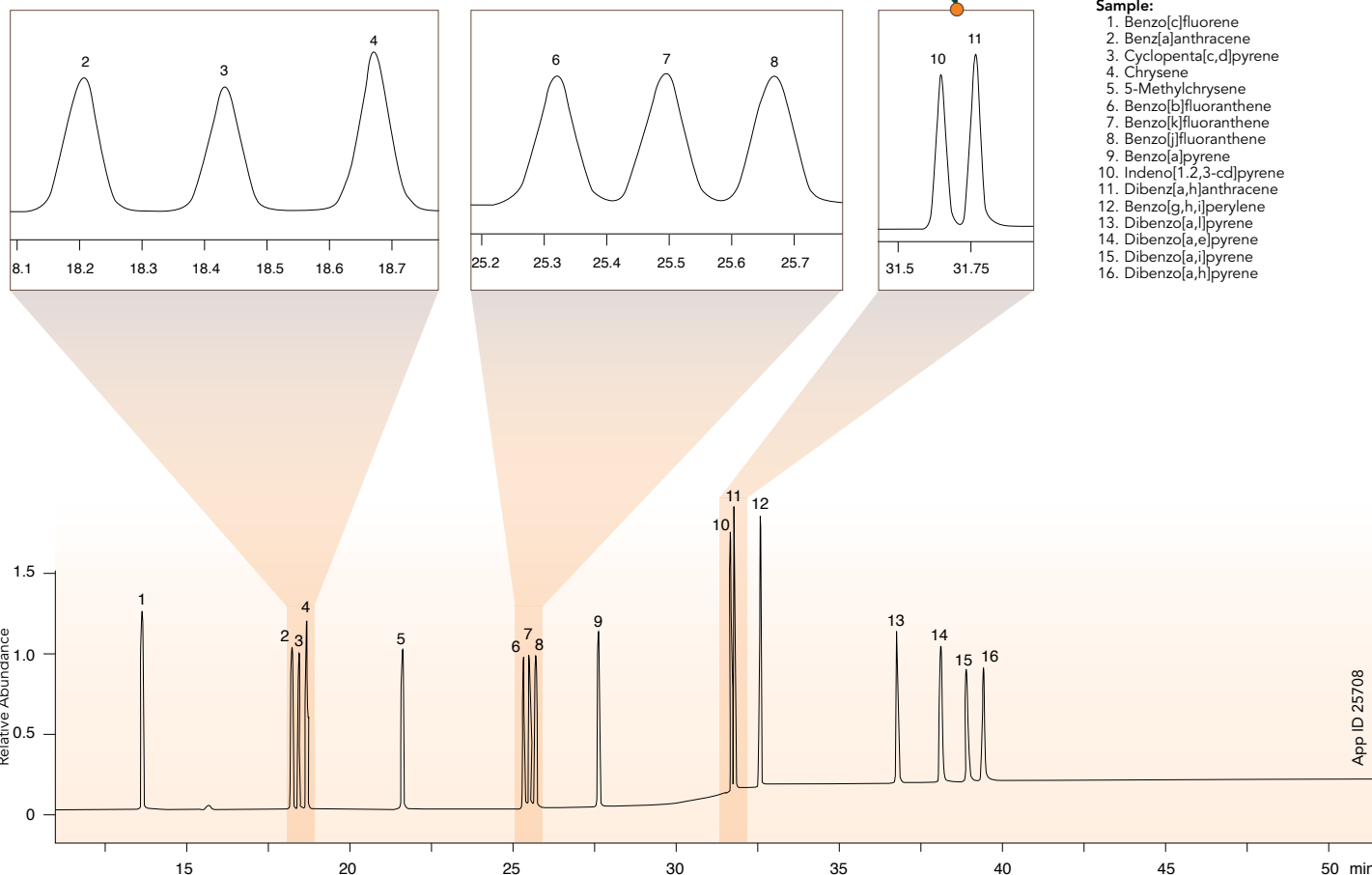
EU 15+1 と EPA 610 対象の PAH を完全に分離



Zebtron ZB-EU-PAH GC カラムは、EU および EPA で定められた PAH (多環芳香族炭化水素) に対して、優れた分離かつ正確な定量を提供します。

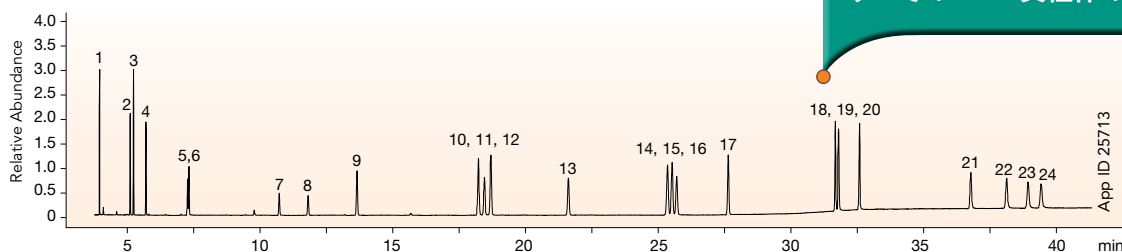
EU 15+1 に対象する PAH 分析

分離の難しい2成分の優れた分離度



EU 15+1 および EPA 610 に対象する PAH 一斉分析

すべての PAH 異性体の優れた分離



GC-MS conditions for both applications:

Column: Zebtron ZB-PAH-EU

Dimensions: 30 meter x 0.25 mm x 0.20 μm

Part No.: [7HG-G043-10](#)

Injection: Split 5:1 @ 330 °C, 1 μL

Recommended Liner: Zebtron PLUS Single Taper Z-Liner™

Liner Part No.: [AG2-4B13-05](#) (for Shimadzu® 2010 GC)

Carrier Gas: Helium @ 24 psi (constant pressure)

Oven Program: 45 °C for 0.8 min to 200 °C @ 45 °C/min to 226 °C @ 3 °C/min for 0 min to 320 °C @ 10 °C/min for 20 min

Detector: MSD, 50-500 m/z

Transfer Line Temperature: 300 °C

Source Temperature: 300 °C

Sample:

1. Naphthalene
2. Acenaphthylene
3. Acenaphthene
4. Fluorene
5. Phenanthrene
6. Anthracene
7. Fluoranthene
8. Pyrene
9. Benzo[c]fluorene

10. Benz[a]anthracene
11. Cyclopenta[c,d]pyrene
12. Chrysene
13. 5-Methylchrysene
14. Benzo[b]fluoranthene
15. Benzo[k]fluoranthene
16. Benzo[j]fluoranthene
17. Benzo[a]pyrene
18. Indeno[1,2,3-cd]pyrene

19. Dibenzo[a,h]anthracene
20. Benzo[g,h,i]perylene
21. Dibenzo[a,l]pyrene
22. Dibenzo[a,e]pyrene
23. Dibenzo[a,i]pyrene
24. Dibenzo[a,h]pyrene

PAH

Zebron™
GC Columns

PAH 迅速分析用 Zebron GC カラム

ZB-PAH-EU | ZB-PAH-SeleCT



アイルランド

t: +353 (0)1 247 5405
eireinfo@phenomenex.com

アメリカ (米国)

t: +1 (310) 212-0555
info@phenomenex.com

イギリス (英国)

t: +44 (0)1625-501367
ukinfo@phenomenex.com

イタリア

t: +39 051 6327511
italiainfo@phenomenex.com

インド

t: +91 (0)40-3012 2400
indiainfo@phenomenex.com

オーストラリア

t: +61 (0)2-9428-6444
auinfo@phenomenex.com

オーストリア

t: +43 (0)1-319-1301
anfrage@phenomenex.com

オランダ

t: +31 (0)30-2418700
nlinfo@phenomenex.com

カナダ

t: +1 (800) 543-3681
info@phenomenex.com

シンガポール

t: +65 800-852-3944
sginfo@phenomenex.com

スイス

t: +41 (0)61 692 20 20
swissinfo@phenomenex.com

スウェーデン

t: +46 (0)8 611 6950
nordicinfo@phenomenex.com

スペイン

t: +34 91-413-8613
espinfo@phenomenex.com

デンマーク

t: +45 4824 8048
nordicinfo@phenomenex.com

ドイツ

t: +49 (0)6021-58830-0
anfrage@phenomenex.com

ニュージーランド

t: +64 (0)9-4780951
nzinfo@phenomenex.com

ノルウェー

t: +47 810 02 005
nordicinfo@phenomenex.com

フィンランド

t: +358 (0)9 4789 0063
nordicinfo@phenomenex.com

フランス

t: +33 (0)1 30 09 21 10
franceinfo@phenomenex.com

ベルギー

t: +32 (0)2 503 4015 (フランス語)
t: +32 (0)2 511 8666 (オランダ語)
beinfo@phenomenex.com

ポーランド

t: +48 (12) 881 0121
pl-info@phenomenex.com

ポルトガル

t: +351 221 450 488
ptinfo@phenomenex.com

メキシコ

t: 01-800-844-5226
tecnicomx@phenomenex.com

ルクセンブルク

t: +31 (0)30-2418700
nlinfo@phenomenex.com

中国

t: +86 400-606-8099
cninfo@phenomenex.com

台湾

t: +886 (0) 0801-49-1246
twinfo@phenomenex.com

◎ その他の国/地域:

米国本社
t: +1 (310) 212-0555
info@phenomenex.com

 **phenomenex**[®]
...breaking with tradition™

www.phenomenex.com

Phenomenexの製品は世界中どこでもお求めいただけます。

他の国・地域の販売代理店については、Phenomenex USA 海外事業部 (international@phenomenex.com) までお問い合わせください。

規約

他のキャンペーンとの併用はできません。ご発注の際は、キャンペーンコードを必ずご明示ください。ご明示のない場合、キャンペーン適用となりませんのでご注意ください。キャンペーンの条件としては、対象の Zebron カラムがお一人様3点限りとなります。仕様、外観、価格、キャンペーン内容は予告なく変更する場合がございますので、ご了承ください。

Phenomenexの標準規約に従うものとします。詳しくは www.phenomenex.com/TermsAndConditions をご覧ください。

商標

Zebron, Z-Liner, BE.HAPPY は Phenomenex の商標です。Shimadzu は株式会社島津製作所の登録商標です。

免責事項

比較として提示したデータはすべてのアプリケーションを代表するものではありません。Phenomenex は株式会社島津製作所と提携していません。

FOR RESEARCH USE ONLY. Not for use in clinical diagnostic procedures.

© 2020 Phenomenex, Inc. All rights reserved.

発売元

株式会社 島津ジーエルシー

東日本営業課

〒111-0053 東京都台東区浅草橋5-20-8 CSタワー5F
TEL: 03-5835-0120 FAX: 03-5835-0124

西日本営業課

〒533-0033 大阪市東淀川区東中島1-18-22 新大阪丸ビル別館9F
TEL: 06-6328-2255 FAX: 06-6328-2277

<https://solutions.shimadzu.co.jp/glc>

お問い合わせ窓口: pssc@glc.shimadzu.co.jp

販売店

※本資料は発行時の情報に基づいて作成されており、予告なく改訂することがあります。