

大学・教育機関・官庁のお客様限定

島津製作所製 汎用HPLCカラム

Shim-pack GWS C18 アカデミックキャンペーン

期間：2017年10月2日（月）～2018年2月28日（水）まで

例えば…

Shim-pack GWS C18
5 μ m \times 4.6 mm \times 150 mm が
(P/N : 227-30158-01)

30% OFF!! で、

通常時希望小売価格

28,500円

キャンペーン価格

スタンダード
HPLCカラムが
2万円(税抜)以下!!

今だけ!

19,950円(税抜)

A社相当品：56,000円 B社相当品：55,000円

キャンペーンコード ACD17

ご注文の際は、上記コードをご明示のうえご注文ください。ご明示の無い場合はキャンペーン価格が適用されませんのでご注意ください。

幅広い分析用途に対応！まずはこのカラムからお試しく下さい！

大学・教育機関様に人気の理由

- 優れたコストパフォーマンス
- 信頼の島津製
- 標準的なスペックを備え、使い勝手が良い
- 専用ガードカートリッジの接続で、さらに長持ち

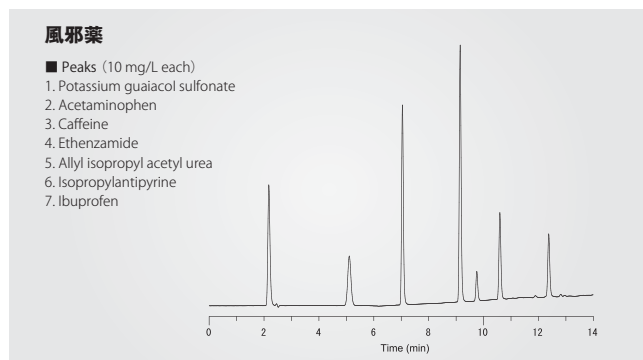
価格表及びアプリケーションデータは裏面をご覧ください！

株式会社 島津ジーエルシー

Shim-pack GWS C18 は高純度シリカゲル母体充填剤を充填したカラムです。均一な粒子径のシリカ球状体を採用することで、低圧力でも使用できます。また、エンドキャップを十分に施してありますので、塩基性化合物の分析でも、酸性化合物の分析でも、安心してご使用いただけます。特にコストコントロールが厳しい方にお薦めできるカラムです。

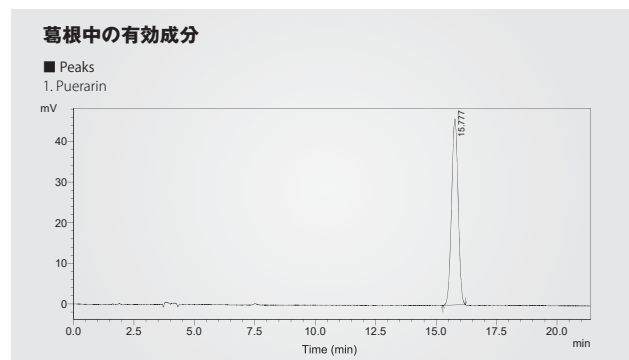
| | |
|----------|-----------------------|
| 官能基 | オクタデシル基 |
| 粒子径 | 5 μm |
| 細孔径 | 10 nm |
| 表面積 | 450 m ² /g |
| 炭素量 | 9.5 % |
| エンドキャップ | あり |
| 使用推奨pH範囲 | 2.0~7.5 |
| 耐圧 | 20 MPa |

Shim-pack GWS C18を用いたアプリケーション



■ Conditions

Column : Shim-pack GWS C18, 5 μm, 4.6x150
 Eluent : A) 0.1% H₃PO₄
 B) CH₃CN
 A/B = 90/10 -2 min- 90/10 -10 min- 0/100
 Flow rate : 1.0 mL/min.
 Col. Temp. : 40 °C
 Detector : UV 210 nm
 Inj. Vol. : 10 μL



■ Conditions

Column : Shim-pack GWS C18, 5 μm, 4.6x250
 Eluent : A) H₂O
 B) CH₃CN
 A/B = 89/11
 Flow rate : 1.0 mL/min.
 Col. Temp. : 20 °C
 Detector : UV 250 nm
 Inj. Vol. : 10 μL

キャンペーン対象製品価格表

分析カラム

| 品名 | P/N | 官能基 | 粒子径 | カラムサイズ | | 入数 | 希望小売価格 (税抜/円) | キャンペーン価格 (税抜/円) |
|-------------------|--------------|-----|------|--------|--------|----|-------------------|--------------------|
| | | | | 内径 | 長さ | | | |
| Shim-pack GWS C18 | 227-30158-01 | C18 | 5 μm | 4.6 mm | 150 mm | 1 | 28,500 | 19,950 |
| | 227-30158-02 | | | | 200 mm | 1 | 30,600 | 21,420 |
| | 227-30158-03 | | | | 250 mm | 1 | 32,600 | 22,820 |

ガードカートリッジ・ガードカートリッジホルダー

| 品名 | P/N | 官能基 | 粒子径 | カートリッジサイズ | | 入数 | 希望小売価格 (税抜/円) | キャンペーン価格 (税抜/円) |
|-------------------|----------------------------|-----|------|-----------|-------|------------------------|-------------------|--------------------|
| | | | | 内径 | 長さ | | | |
| Shim-pack GWS (G) | 227-30159-02 | C18 | 5 μm | 4.0 mm | 10 mm | カートリッジ × 2 ホルダー × 1 | 30,600 | 21,420 |
| | 227-30159-01 (カートリッジのみ) | | | | | カートリッジ × 2 | 14,200 | 9,940 |

初めてご使用される場合は、カートリッジとホルダーのセット (P/N 227-30159-02) をお選びください。分析カラムとの接続には、メイルナット 2 個ならびにチューブが別途必要です。

期間：2017年10月2日(月)～2018年2月28日(水)まで

島津製作所製 HPLC カラム Shim-pack シリーズ掲載 「島津 GLC 総合カタログ 2017」、10月発行！

ご請求は弊社ホームページより可能です。(エンドユーザー様専用)



発売元

株式会社 島津ジーエルシー

東日本営業課
 〒111-0053 東京都台東区浅草橋5-20-8 CSタワー5F
 TEL : 03-5835-0120 FAX : 03-5835-0124

西日本営業課
 〒533-0033 大阪市東淀川区東中島1-18-22 新大阪丸ビル別館9F
 TEL : 06-6328-2255 FAX : 06-6328-2277

<https://solutions.shimadzu.co.jp/glc>
 gsupport@glc.shimadzu.co.jp

販売店

担当

※本資料は発行時の情報に基づいて作成されており、予告なく改訂することがあります。CAM-17-0034A