

熱に安定な高極性 GC キャピラリーカラム

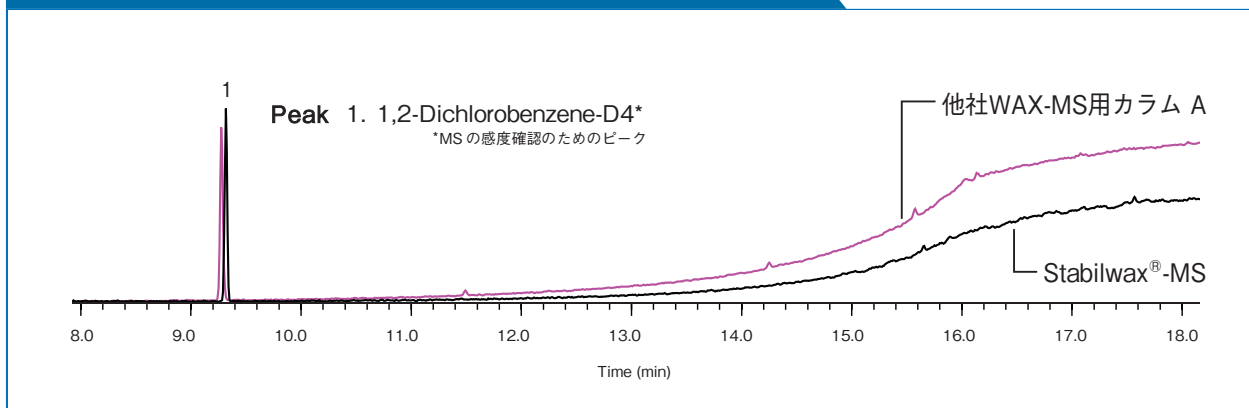
Stabilwax[®]-MS カラム

カラムの特徴は…

- 高温でも安定なポリエチレングリコール液相
260°Cまで使用可能!!
- 超低ブリード
微量分析が可能!! MSイオン源の汚れを低減!!
※質量分析計のイオン源のクリーニング頻度を削減します
- 不活性
化学薬品や高温にも安定!!
- 水分を含んだサンプルにも耐久性あり
カラムライフが長い!! 溶媒洗浄が可能!!

カラム名	固定相 [※]	最高使用温度	他社製相当品カラム
Stabilwax-MS	$\begin{array}{c} \text{H} & \text{H} \\ & \\ -\text{C} & -\text{C}-\text{O}- \\ & \\ \text{H} & \text{H} \end{array}$ <small>※アルコール、グリコール、エステル、エーテル等の極性化合物に高い選択性を持ちます</small>	260°C	VF-WAXms、TR-WaxMS

■ 最高使用温度 260°C の高い熱安定性： Stabilwax[®]-MS カラムと他社相当品のブリード比較



カラム: Stabilwax[®]-MS, 30 m, 0.25 mm ID, 0.25 μm (P/N 10673), 他社WAX-MS用カラムA, 30 m, 0.25 mm ID, 0.25 μm;

注入条件: 1 μL splitless (hold 0.50 min); Liner: Sky[®] 3.5 mm single taper w/wool (P/N 23322), Inj. Temp.: 250 °C; Oven: 40 °C (hold 2 min) to 250 °C at 15 °C/min (hold 5 min); Carrier Gas: He, constant flow; Flow Rate: 1.0 mL/min; Linear Velocity: 36.1 cm/sec @ 40 °C;

検出器: MS, scan mode; Scan Range (amu): 45-550; Scan Rate (scans/sec): 2; Interface Temp: 260 °C; Analyzer Type: Quadrupole; Source Temp.: 250 °C; Ionization Mode: EI;

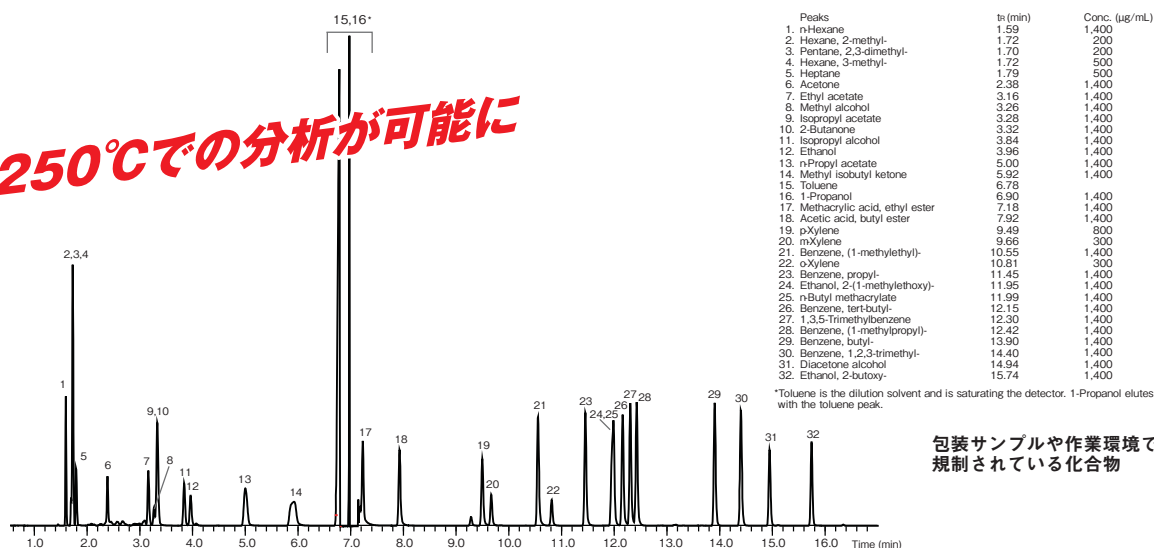
(Restek 採取データ)

微量分析に最適

食品、香料、フレーバー、工業溶剤、医薬品原料等の極性化合物や、含酸素化合物の分析に

■ アプリケーション① アルコールと酢酸エステルの分析

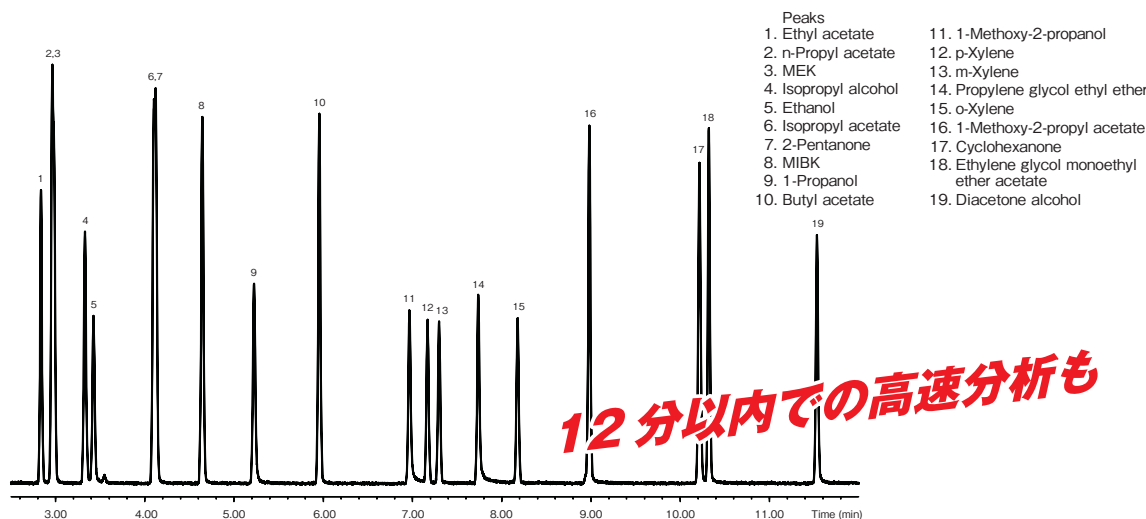
250°Cでの分析が可能に



包装サンプルや作業環境で規制されている化合物

カラム: Stabilwax®-MS, 30 m, 0.25 mm ID, 0.25 µm (P/N 10673);
 注入条件: 1 µL split (split ratio 200:1); Liner: Sky® 3.5 mm single taper w/wool (P/N 23322), Inj. Temp.: 250 °C; Oven: 35 °C (hold 5 min) to 250 °C at 7 °C/min (hold 5 min); Carrier Gas: He, constant flow; Flow Rate: 1 mL/min; Linear Velocity: 36.1 cm/sec @ 35 °C;
 検出器: MS, scan mode; Scan Range (amu): 30-400; Interface Temp: 260 °C; Analyzer Type: Quadrupole; Source Temp.: 250 °C; Ionization Mode: EI; (Restek 採取データ)

■ アプリケーション② 一般的な溶剤の GC-MS による高速分析



12分以内での高速分析も

カラム: Stabilwax®-MS, 30 m, 0.25 mm ID, 0.25 µm (P/N 10673);
 注入条件: 0.5 µL split (split ratio 200:1); Liner: Sky® 4 mm Precision® liner w/wool (P/N 23305), Inj. Temp.: 200 °C; Oven: 40 °C (hold 3 min) to 130 °C at 8 °C/min; Carrier Gas: He, constant flow; Flow Rate: 1 mL/min;
 検出器: MS, scan mode; Scan Program: 30-150 amu; Transfer Line Temp: 200 °C; Analyzer Type: Quadrupole; Source Temp.: 200 °C; Quad Temp: 150 °C; Ionization Mode: EI; (Restek 採取データ)

価格表

長さ (m)	内径 (mm)	膜厚 (µm)	温度範囲 (Isothermal / Program)	P/N	希望小売価格 (税抜)
30	0.25	0.25	40 to 250/260°C	10673	78,000
	0.32	0.25	40 to 250/260°C	10674	84,000

発売元

株式会社 島津ジーエルシー

東日本営業課
 〒111-0053 東京都台東区浅草橋5-20-8 CSタワー5F
 TEL : 03-5835-0120 FAX : 03-5835-0124

西日本営業課
 〒533-0033 大阪市東淀川区東中島1-18-22 新大阪丸ビル別館9F
 TEL : 06-6328-2255 FAX : 06-6328-2277

<https://solutions.shimadzu.co.jp/glc>
gsupport@glc.shimadzu.co.jp

販売店