

## 高速液体クロマトグラフ用カラム

# Shim-pack GWS C18



- 優れたコストパフォーマンス
- 標準的なスペックを持つ扱いやすいカラム
- 専用ガードカートリッジをご用意

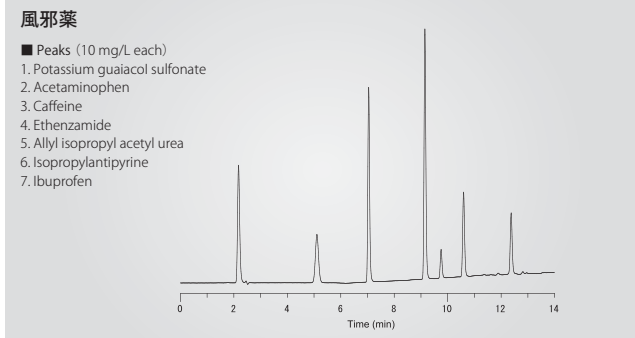
Shim-pack GWS C18 は高純度シリカゲル母体充填剤を充填したカラムです。

均一な粒子径のシリカ球状体を採用することで、低圧力でも使用できます。

また、エンドキャップを十分に施してありますので、塩基性化合物の分析でも、酸性化合物の分析でも、安心してご使用いただけます。特にコストコントロールが厳しい方にお薦めできるカラムです。

官能基	オクタデシル基
粒子径	5 μm
細孔径	10 nm
表面積	450 m <sup>2</sup> /g
炭素量	9.5 %
エンドキャップ	あり
使用推奨pH範囲	2.0~7.5
耐圧	20 MPa

## Shim-pack GWS C18を用いたアプリケーション



■ Conditions

Column : Shim-pack GWS C18, 5 μm, 4.6x150

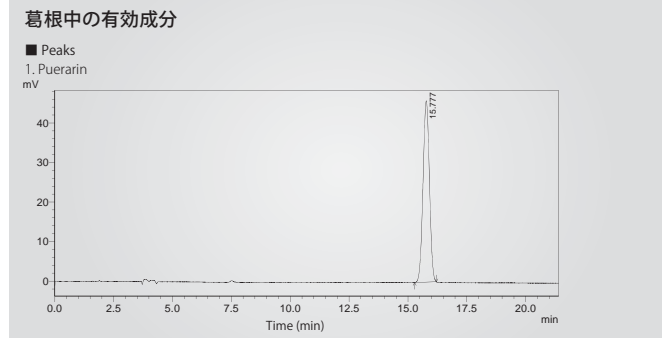
Eluent : A) 0.1% H<sub>3</sub>PO<sub>4</sub>  
B) CH<sub>3</sub>CN  
A/B = 90/10 -2 min- 90/10 -10 min- 0/100

Flow rate : 1.0 mL/min.

Col. Temp. : 40 °C

Detector : UV 210 nm

Inj. Vol. : 10 μL



■ Conditions

Column : Shim-pack GWS C18, 5 μm, 4.6x250

Eluent : A) H<sub>2</sub>O  
B) CH<sub>3</sub>CN  
A/B = 89/11

Flow rate : 1.0 mL/min.

Col. Temp. : 20 °C

Detector : UV 250 nm

Inj. Vol. : 10 μL

## 価格表

分析カラム

品名	P/N	官能基	カラムサイズ			入数	価格 (税抜/円)
			粒子径	内径	長さ		
Shim-pack GWS C18	227-30158-01	C18	5 μm	4.6 mm	150 mm	1	28,500
	227-30158-02				200 mm	1	30,600
	227-30158-03				250 mm	1	32,600

ガードカートリッジ

品名	P/N	官能基	カラムサイズ			入数	価格 (税抜/円)
			粒子径	内径	長さ		
Shim-pack GWS (G)	227-30159-01 (カートリッジのみ)	C18	5 μm	4.0 mm	10 mm	カートリッジ x 2	14,200
	227-30159-02					カートリッジ x 2 ホルダー x 1	30,600

初めてご使用される場合は、カートリッジとホルダーのセット (P/N 227-30159-02) をお選びください。分析カラムとの接続には、メイルナット 2 個ならびにチューブが別途必要です。

# Shim-pack GWS C18 とともにご使用ください



TORAST™ シリーズは、島津ジーエルシーが実使用に近い条件で性能評価・検証したコストパフォーマンスに優れた消耗品シリーズの名称です。



コストパフォーマンスに優れ安心して使えるオリジナルバイアル

No.	製品名	仕様	容量	入数 (1セット)	1-9セット		10セット		
					P/N	同時購入 希望価格(円/税抜)	P/N	同時購入 希望価格(円/税抜)	
8-425 標準口径					1セットあたりの価格		10セット価格		
①	スクリーバイアル	透明ガラス、ラベル付き	1.5 mL	100	GLCTV-801	¥2,300	GLCTV-804	¥20,700	10% おとく
②	スクリーバイアル	褐色ガラス、ラベル付き	1.5 mL	100	GLCTV-802	¥2,300	GLCTV-805	¥20,700	10% おとく
③	セプタム付きキャップ	キャップ: 黒色ポリプロピレン セプタム: プレスリット入り・赤色PTFE/白色シリコン	-	100	GLCTV-803	¥2,600	GLCTV-806	¥23,400	10% おとく
		キャップ: 黒色ポリプロピレン セプタム: スリット無し・赤色PTFE/白色シリコン	-	100	GLCTV-807	¥2,500	GLCTV-808	¥22,500	10% おとく
④	インサート	透明ガラス、平底	0.25 mL	100	GLCTV-I 01	¥1,400	-	-	10% おとく
⑤	インサート	透明ガラス、脚付き	0.15 mL	100	GLCTV-I 02	¥5,100	-	-	
9-425 広口径									
⑥	スクリーバイアル	透明ガラス、ラベル付き	1.5 mL	100	GLCTV-901	¥2,300	GLCTV-904	¥20,700	10% おとく
⑦	スクリーバイアル	褐色ガラス、ラベル付き	1.5 mL	100	GLCTV-902	¥2,300	GLCTV-905	¥20,700	10% おとく
⑧	セプタム付きキャップ	キャップ: 青色ポリプロピレン セプタム: プレスリット入り・赤色PTFE/白色シリコン	-	100	GLCTV-903	¥2,600	GLCTV-906	¥23,400	10% おとく
		キャップ: 青色ポリプロピレン セプタム: スリット無し・赤色PTFE/白色シリコン	-	100	GLCTV-907	¥2,500	GLCTV-908	¥22,500	10% おとく
⑨	インサート	透明ガラス、平底	0.30 mL	100	GLCTV-I 03	¥1,600	-	-	10% おとく
⑩	インサート	透明ガラス、脚付き	0.25 mL	100	GLCTV-I 04	¥9,600	-	-	



コストと性能を両立したシリンジフィルター

No.	P/N (製品番号)	メンブレン材質	用途	リング色	直径 (mm)	孔径 (μm)	入数	希望価格 (税抜/円)
①	GLCTD-MCE1322	親水性混合 セルロースエステル (MCE)	水溶液用	青	13	0.22	100	¥6,000
②	GLCTD-MCE1345					0.45	100	¥6,000
③	GLCTD-MCE2522				25	0.22	100	¥7,700
④	GLCTD-MCE2545					0.45	100	¥7,700
⑤	GLCTD-NY1322	ナイロン (NYLON)	水溶液用 <small>※一部有機溶媒も使用可。 詳細はお問い合わせください。</small>	黄	13	0.22	100	¥6,100
⑥	GLCTD-NY1345					0.45	100	¥6,100
⑦	GLCTD-NY2522				25	0.22	100	¥9,300
⑧	GLCTD-NY2545					0.45	100	¥9,300
⑨	GLCTD-PTFE1322	疎水性PTFE	有機溶媒用	赤	13	0.22	100	¥9,100
⑩	GLCTD-PTFE1345					0.45	100	¥9,100
⑪	GLCTD-PTFE2522				25	0.22	100	¥13,000
⑫	GLCTD-PTFE2545					0.45	100	¥13,000

分かりやすいP/N体系

メンブレン材質 セルロースエステル → MCE 疎水性PTFE → PTFE  
ナイロン → NY

GLCTD-MCE1322

フィルター孔径 0.22 μm → 22 / 0.45 μm → 45

フィルター直径 13 mm → 13 / 25 mm → 25

総発売元

株式会社 島津ジーエルシー

東日本営業課

〒111-0053 東京都台東区浅草橋5-20-8 CSタワー5F  
TEL: 03-5835-0120 FAX: 03-5835-0124

西日本営業課

〒533-0033 大阪市東淀川区東中島1-18-22 新大阪丸ビル別館9F  
TEL: 06-6328-2255 FAX: 06-6328-2277

https://solutions.shimadzu.co.jp/glc  
gsupport@glc.shimadzu.co.jp

販売店