

HPLC用 移動相クリーナー

# ゴーストトラップ<sup>®</sup> DS

～ 第一三共株式会社様と株式会社島津製作所の共同開発製品 ～

(DSのDはDaiichi Sankyo、SはShimadzuの略称です)

**逆相条件のグラジエント分析で効果を発揮!**  
**移動相中のゴーストピークでお困りの方に好評です!**

- ✓ 移動相中の不純物を効果的にトラップ
- ✓ 経済的なカートリッジタイプ
- ✓ カートリッジ1個入りをラインナップ
- ✓ 簡易包装で、お求めやすい価格に



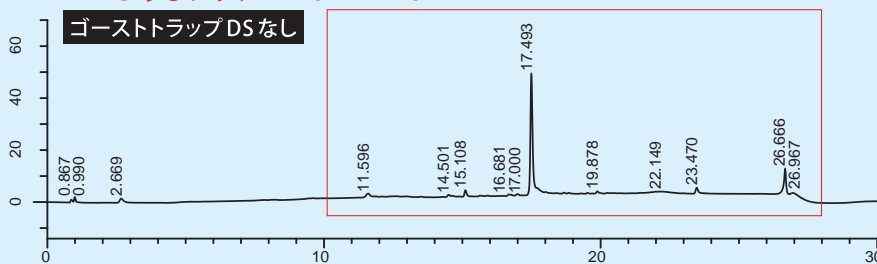
ゴーストピークの原因は様々ですが、移動相中の不純物が原因となることがしばしばあります。

第一三共株式会社様と株式会社島津製作所が共同で開発したゴーストトラップ DS は移動相中の不純物を効果的に吸着させることにより、メソッド開発や不純物分析の解析作業の時間短縮が可能となります。

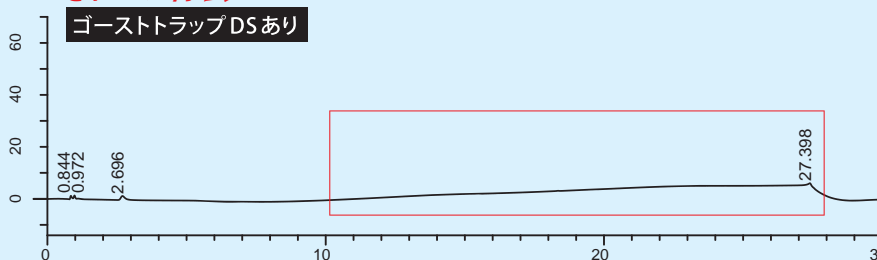
ゴーストトラップ DS では、有機溶媒中の不純物であっても除去できるため、逆相条件のグラジエント分析において、その効果を最大限に発揮できます。

## ■ ゴーストピークの除去例

このようなグラジエントゴーストが…



きれいに除去!\*

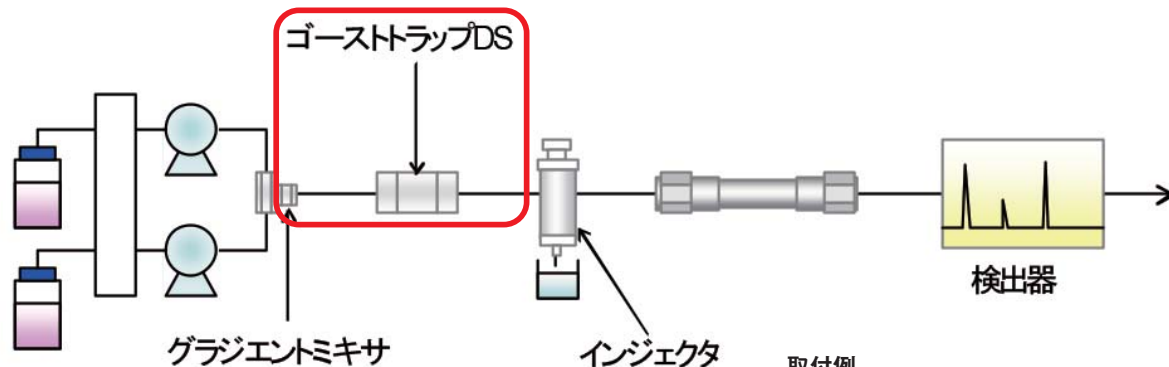


分析カラム : ODS系カラム  
 移動相 : A; 25 mMりん酸 (カリウム) 緩衝溶液 pH 4.0 / アセトニトリル = 9 / 1  
 流速 : B; 水 / アセトニトリル = 1 / 9  
 オープン : 0.65 mL/min  
 検出器 : 45 °C : UV 210 nm

「ゴーストトラップDS」によるゴーストピークの除去例  
 (データ提供: 第一三共株式会社様)

\* イオンペア試薬を用いた分析では、イオンペア試薬が本製品に保持され、保持時間やピーク形状に影響を与える場合があります。

## ■ 取付位置イメージ



グラジエントミキサとオートサンプラの間にゴーストラップDSを取り付ける\*ことで、逆相グラジエント分析時における移動相由来の不純物だけでなく、配管やグラジエントミキサ由来の不純物もまとめてトラップします。

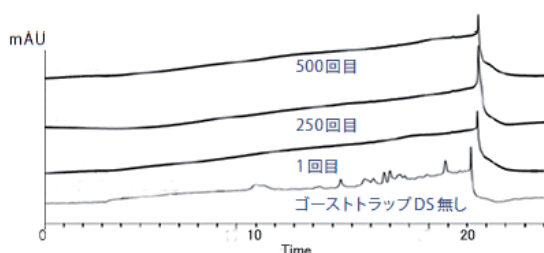
\*グラジエントミキサの後ろに本製品を取り付けた場合、グラジエント分析時には内部容量分だけ遅れ容量が発生します。

取付例



## ■ 耐久性

500回分析 (250時間相当) ※でも性能の劣化なし



ゴーストラップDS : 20mm×4.0mmID  
 グラジエントミキサ直後に接続  
 カラム : ODS系カラム  
 グラジエント (B.conc) : 10% (0min) → 90% (20min)  
 流速 : 0.4mL/min  
 オープン : 45℃  
 検出器 : UV 210 nm

一度トラップした不純物は吸着し続け、さらに保持容量も長時間分析に耐えられる性能を有しています。

※ 移動相など分析条件により、これよりも早く劣化する場合があります。

## ■ 価格表

初めて使用される場合は、カートリッジとホルダのセット(P/N GLC-GTDS-02 もしくは P/N GLC-GTDS-04 ) をお選びください。

品名	P/N	内容(数量)	サイズ	内部容量*	耐圧	通常価格(税抜/円)
ゴーストラップ® DS	GLC-GTDS-01	カートリッジ(1個)	7.6 mmID×30 mm (汎用)	約 700 μL	35 MPa	¥ 19,800
	GLC-GTDS-02	カートリッジ(1個) ホルダ(1個)				¥ 39,800
	GLC-GTDS-03	カートリッジ(1個)	4.0 mmID×20 mm (セミマイクロ)	約 150 μL		¥ 19,800
	GLC-GTDS-04	カートリッジ(1個) ホルダ(1個)				¥ 39,800
ゴーストラップ® DS-HP	228-59931-91	パックドタイプ(1本)	2.1 mmID×30 mm	約 60 μL	100 MPa	¥ 43,200

※掲載価格は2016年9月時点での価格になります。

※ グラジエントミキサの後ろに本製品を取り付けた場合、グラジエント分析時には内部容量分だけ遅れ容量が発生しますのでご注意ください。

- 質量分析計を検出器とした場合、本製品由来のブリードノイズが生じる場合があります。
- ご使用時には、分析カラムを接続する前に必ず移動相(グラジエント分析時の最終濃度付近)でよく洗浄してからご使用ください。
- 全ての不純物を除去できるわけではありませんので、予めご了承ください。
- 本紙掲載商品は、P/N(製品番号)が"228-"で始まる製品と包装形態・入数が異なりますのでご了承ください。
- 製品同封の取扱説明書に基づきご使用ください。

発売元

## 株式会社 島津ジーエルシー

東日本営業課

〒111-0053 東京都台東区浅草橋5-20-8 CSタワー5F  
 TEL: 03-5835-0120 FAX: 03-5835-0124

西日本営業課

〒533-0033 大阪市東淀川区東中島1-18-22 新大阪丸ビル別館9F  
 TEL: 06-6328-2255 FAX: 06-6328-2277

https://solutions.shimadzu.co.jp/glc  
 gsupport@glc.shimadzu.co.jp

販売店