

GC カラムに新たな選択肢を !!

Restek 製 中極性液相 GC カラムのススメ

中極性液相GCカラムのメインプレーヤー。Rxi-624Sil MS, Rtx-200 といえば Restek !!

◎ 中極性液相GCカラムを使用したご経験は？

◎ 1系・5系 (無・微極性), WAX系 (極性) カラムの選択性に満足ですか？

なぜ中極性？

Restek 製カラムのメリットは

ユニークな選択性を獲得

既存カラムと異なる選択性を持つため、分離パターンの変化や、メソッド開発にかかる工数の軽減が期待できます。

高い最高使用温度

既存 WAX 系カラム・極性カラムでは難しい高沸点化合物の溶出や、高温でのカラム焼き出しが可能に。

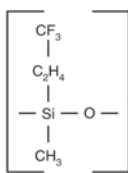
豊富な液相種類&カラムサイズ

液相種類が選択肢が多く、既存カラムからの移管も容易です。

おすすめの中極性カラム①

Rtx-200, Rtx-200MS (MSスペック超低ブリードカラム)

Rtx®-200

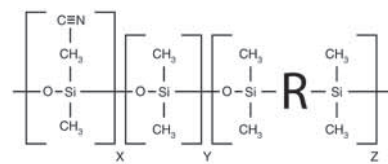


- WAX 系 (極性) カラムからの切り替えに
- 最高使用温度: **340度**
- 液相構造: Crossbond® トリフルオロプロピルメチルポリシロキサン
- 特長: WAX 系カラムとは異なる選択性。液相骨格に F が含まれているために、含ハロゲン化合物に特異的な保持を示します。最高使用温度が高いため、高沸点化合物の焼きだしが可能。

おすすめの中極性カラム②

Rxi-624SilMS (MS スペック超低ブリードカラム)

Rxi®-624Sil MS

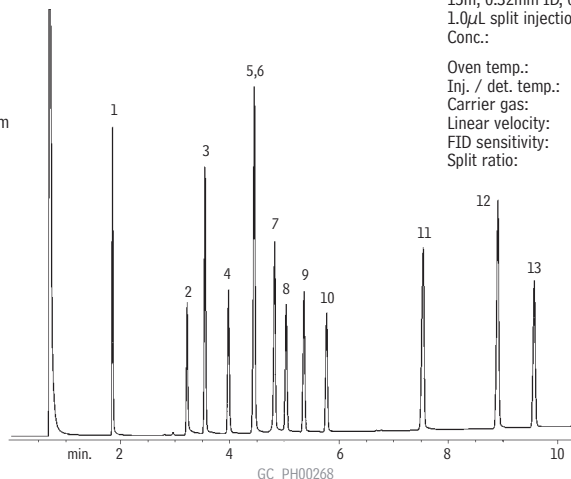


- 1系・5系 (無・微極性) カラムからの切り替えに
- 最高使用温度: **320度**
- 液相構造: Crossbond® 6% シアノプロピルフェニル 94% ジメチルポリシロキサンに近い選択性
- 特長: 従来の 1系・5系 (無・微極性) カラムでは獲得できなかった選択性を獲得。医薬品中の残留溶媒、農業、VOCs などあらゆる用途で使用可能。

■ Rtx-200 による塩基性薬物 (未誘導体化) の一斉分析

従来の WAX 系 (極性) カラムでは難しい
325 度まで昇温!!
高沸点成分の溶出も
可能に。

1. medazepam
2. lorazepam
3. diazepam
4. desmethyl diazepam
5. bromazepam
6. prazepam
7. temazepam
8. flurazepam
9. clobazam
10. flunitrazepam
11. clonazepam
12. alprazolam
13. triazolam



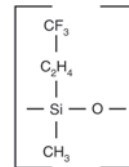
15m, 0.32mm ID, 0.25µm Rtx®-200 (cat.# 15021)
1.0µL split injection of benzodiazepines
Conc.: 15ng/component
Oven temp.: 225°C to 325°C @ 8°C/min.
Inj. / det. temp.: 250°C / 320°C
Carrier gas: helium
Linear velocity: 35cm/sec. set @ 225°C
FID sensitivity: 5.12 x 10¹⁰ AFS
Split ratio: 60:1

Rtx®-200

中極性液相、Crossbond® トリフルオロプロピルメチルポリシロキサン

- ・最高使用温度は 340℃、高い熱安定性を持つため
WAX カラムとは異なり高沸成分の焼き出しが可能。
- ・DB-200, DB-210 に相当する固定相

Rtx®-200



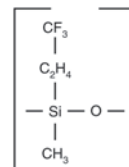
内径 (ID) mm	膜厚 (df) μm	温度範囲 (°C)	15m		30m		60m		105m	
			P/N	価格(円)	P/N	価格(円)	P/N	価格(円)	P/N	価格(円)
0.25	0.10	-20 to 320/340°C	15005	製造中止	15008	73,000	15011	製造中止	15014	製造中止
	0.25	-20 to 320/340°C	15020	45,000	15023	73,000	15026	115,000	15029	136,000
	0.50	-20 to 310/330°C	15035	45,000	15038	73,000	15041	115,000	15044	136,000
	1.00	-20 to 290/310°C	15050	45,000	15053	73,000	15056	115,000	15059	136,000
0.32	0.10	-20 to 320/340°C	15006	49,000	15009	78,000	15012	製造中止	15015	製造中止
	0.25	-20 to 320/340°C	15021	49,000	15024	78,000	15027	125,000	-	-
	0.50	-20 to 310/330°C	15036	49,000	15039	78,000	15042	125,000	15045	159,000
	1.00	-20 to 290/310°C	15051	49,000	15054	73,000	15057	125,000	15060	159,000
	1.50	-20 to 280/300°C	15066	49,000	15069	73,000	15072	125,000	15075	159,000
0.53	0.10	-20 to 310/330°C	15007	51,000	15010	81,000	15013	製造中止	-	-
	0.25	-20 to 310/330°C	15022	51,000	15025	81,000	15028	製造中止	-	-
	0.50	-20 to 300/320°C	15037	51,000	15040	81,000	15043	134,000	-	-
	1.00	-20 to 290/310°C	15052	51,000	15055	81,000	15058	134,000	-	-
	1.50	-20 to 280/300°C	15067	51,000	15070	81,000	15073	134,000	-	-
	3.00	-20 to 260/280°C	15082	51,000	15085	81,000	15088	134,000	15091	166,000

内径 (ID) mm	膜厚 (df) μm	温度範囲 (°C)	10m		20m		40m	
			P/N	価格(円)	P/N	価格(円)	P/N	価格(円)
0.18	0.20	-20 to 310/330°C	45001	51,200	45002	76,000	45003	133,500
	0.40	-20 to 310/330°C	45010	51,200	45011	76,000	45012	133,500

Rtx®-200MS

内径 (ID) mm	膜厚 (df) μm	温度範囲 (°C)	15m		30m	
			P/N	価格(円)	P/N	価格(円)
0.25	0.10	-20 to 320/340°C	15605	製造中止	15608	90,000
	0.25	-20 to 320/340°C	15620	53,400	15623	90,000
	0.50	-20 to 310/330°C	15635	53,400	15638	90,000
	1.00	-20 to 290/310°C	15650	製造中止	15653	90,000
0.32	0.10	-20 to 320/340°C	15606	製造中止	15609	製造中止
	0.25	-20 to 320/340°C	15621	お問い合わせ	15624	94,000
	0.50	-20 to 310/330°C	15636	製造中止	15639	94,000
	1.00	-20 to 290/310°C	15651	製造中止	15654	94,000
0.53	0.50	-20 to 300/320°C	15637	製造中止	15640	100,000
	1.00	-20 to 290/310°C	15652	製造中止	15655	100,000
	1.50	-20 to 280/300°C	15667	製造中止	15670	100,000

Rtx®-200MS



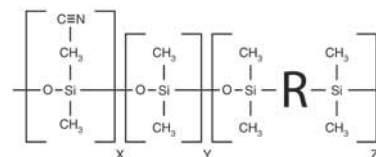
Rxi®-624Sil MS

中極性液相、Crossbond® 6% シアノプロピルフェニル 94% ジメチルポリシロキサンに近い選択性

医薬品中の残留溶媒、農薬、VOCs などの分析に適しています。

- ・最高使用温度: 320℃、クラス最高レベルの使用温度
- ・DB-624, HP-624, VF-624, AT-624, に相当

Rxi®-624Sil MS



内径 (ID) mm	膜厚 (df) μm	温度範囲 (°C)	20m		30m		60m		75m		105m	
			P/N	価格(円)	P/N	価格(円)	P/N	価格(円)	P/N	価格(円)	P/N	価格(円)
0.18	1.00	-20 to 300/320°C	13865	61,000	-	-	-	-	-	-	-	-
0.25	1.40	-20 to 300/320°C	-	-	13868	74,000	13869	124,000	-	-	-	-
0.32	1.80	-20 to 300/320°C	-	-	13870	83,000	13872	138,000	-	-	-	-
0.53	3.00	-20 to 300/320°C	-	-	13871	97,000	13873	144,000	13874	173,000	13875	252,000

総発売元

株式会社 島津ジーエルシー

東日本営業課

〒111-0053 東京都台東区浅草橋5-20-8 CSタワー5F

TEL : 03-5835-0120

FAX : 03-5835-0124

西日本営業課

〒533-0033 大阪市東淀川区東中島1-18-22 新大阪丸ビル別館9F

TEL : 06-6328-2255

FAX : 06-6328-2277

<https://solutions.shimadzu.co.jp/glc>
gsupport@glc.shimadzu.co.jp

販売店