

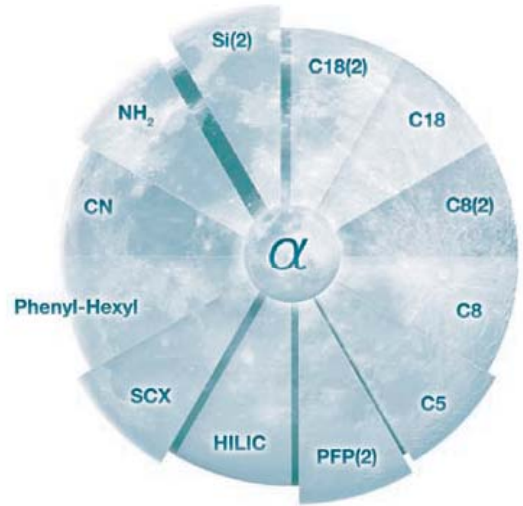
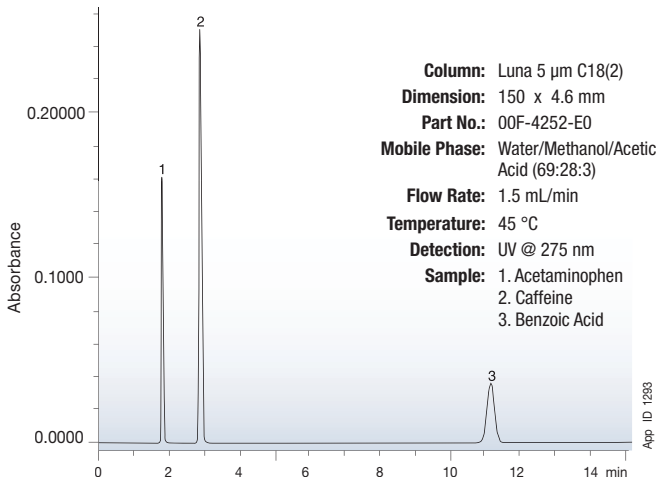
explore
LUNA[®]

あの **KINETEX** カラムを生んだ、
Phenomenex 社 No.1 HPLC カラムブランド...LUNA[®]

世界 90 カ国以上での実績と信頼を誇る
Luna シリーズの選択性は様々な分離を可能にします

選択性 (α) は分析に大きく影響します。そこで、分離を成功させるためには最適な固定相を選ぶポイントが重要となります。Luna シリーズは、12種類の固定相がラインナップされており、それぞれユニークな選択性を有しています。

アセトアミノフェン, USPメソッド

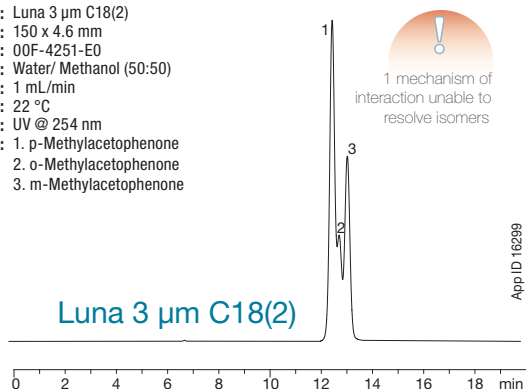


※相当品: SunFire[™], Inertsil[®], L-column, Zorbax[®] シリーズなど
(SunFireは Waters Corporationの高標です。Inertsilはジーエルサイエンス株式会社の登録商標です。Zorbaxは Agilent Technologies, Inc.の登録商標です。)

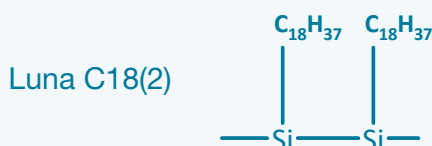
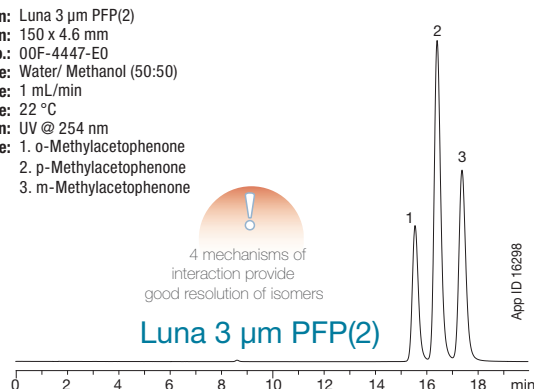
固定相	特徴	粒子径 (μm)	細孔径 (Å)	表面積 (m ² /g)	炭素含有率 (%)	表面被覆率 (μmole/m ²)	使用pH範囲	アプリケーション	逆相	順相	HILIC	IEX
Silica(2)	未修飾シリカゲルを充填したカラム	3, 5, 10, 10-PREP, 15	100	400	-	-	2.0-7.5	無極性化合物の分析に有効です。				
C5	C5 (ペンチル基) カラム	5, 10	100	440	12.5	7.85	1.5-10	C8カラムより弱い保持力が望ましい場合に有効です。				
C8	高い保持力をもつオリジナルの Luna C8カラム	5, 10	100	440	14.75	5.50	1.5-10	保持力の高いC8が必要とされる場合に有効です。				
C8(2)	良好なピーク形状のために最適化されたC8カラム	3, 5, 10, 10-PREP, 15	100	400	13.5	5.50	1.5-10	初期のメソッド開発などに有効です。				
C18	高い保持力をもつオリジナルのLuna C18カラム	5, 10	100	440	19.0	3.00	1.5-10	保持力の高いC18が必要な場合に有効です。				
C18(2)	良好なピーク形状のために最適化されたC18カラム	2.5, 3, 5, 10, 10-PREP, 15	100	400	17.5	3.00	1.5-10	C18を使用するあらゆるメソッドに有効な最もポピュラーな固定相です。				
CN	汎用性が高いCN (シアノ) カラム	3, 5, 10	100	400	7.0	3.80	1.5-7.0	極性化合物の保持が必要とされる場合に有効です。				
NH ₂	安定性・再現性が高いNH ₂ (アミノ) カラム	3, 5, 10	100	400	9.5	5.80	1.5-11	糖アルコール類、アニオン物質および水素結合性のある化合物などの分析に有効です。				
Phenyl-Hexyl	ヘキシル基 (C6) を介してフェニル基を結合したカラム	3, 5, 10, 10-PREP, 15	100	400	17.5	4.00	1.5-10	芳香族化合物に対して優れた選択性を示します。				
SCX	ベンゼンスルホン酸を固定相に採用した強カチオン交換カラム	5, 10	100	400	イオン交換容量: 0.15meq/g		2.0-7.0	アミンやポリアミンなどを含む化合物の分析に有効です。				
HILIC	再現性が高い架橋型ジオールを固定相とした親水性クロマトグラフィー用カラム	3, 5	200	200	5.7	4.30	1.5-8.0	逆相カラムでは保持が難しい高極性化合物の分析に適し、LC-MSにおける感度向上にも繋がります。				
PFP(2)	プロピル基 (C3) を介してペンタフルオロフェニル基を結合したカラム	3, 5	100	400	11.5	2.2	1.5-8.0	極性化合物、ハロゲン化合物、構造異性体の分析に有効です。				

メチルアセトフェノンの位置異性体

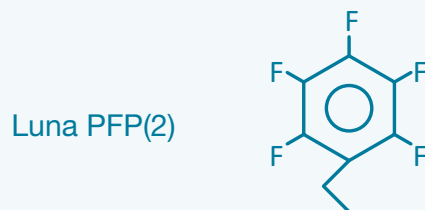
Column: Luna 3 μ m C18(2)
Dimension: 150 x 4.6 mm
Part No.: 00F-4251-E0
Mobile Phase: Water/ Methanol (50:50)
Flow Rate: 1 mL/min
Temperature: 22 $^{\circ}$ C
Detection: UV @ 254 nm
Sample: 1. p-Methylacetophenone
 2. o-Methylacetophenone
 3. m-Methylacetophenone



Column: Luna 3 μ m PFP(2)
Dimension: 150 x 4.6 mm
Part No.: 00F-4447-E0
Mobile Phase: Water/ Methanol (50:50)
Flow Rate: 1 mL/min
Temperature: 22 $^{\circ}$ C
Detection: UV @ 254 nm
Sample: 1. o-Methylacetophenone
 2. p-Methylacetophenone
 3. m-Methylacetophenone



優れたカラム効率と分離能、ピーク形状を示めず C18カラムです。従来の LunaC18より総炭素含有率が若干少なくなっています。



選択性 (α) は分析に大きく影響します。そこで、分離を成功させるためには最適な固定相を選ぶポイントが重要となります。Lunaシリーズは、12種類の固定相がラインナップされており、それぞれユニークな選択性を有しています。

価格一例

製品名	Part No.	粒子系サイズ	サイズ	希望価格 (円)
Luna C18(2)	00F-4251-E0	3 μ m	150 \times 4.6mm	65,000
Luna C18(2)	00G-4252-E0	5 μ m	250 \times 4.6mm	65,000
Luna Silica(2)	00G-4274-E0	5 μ m	250 \times 4.6mm	65,000
Luna C5	00F-4043-E0	5 μ m	150 \times 4.6mm	64,000
Luna C8(2)	00F-4249-E0	5 μ m	150 \times 4.6mm	64,000
Luna CN	00G-4255-E0	5 μ m	250 \times 4.6mm	65,000
Luna NH2	00G-4378-E0	5 μ m	250 \times 4.6mm	62,000
Luna Phenyl-Hexyl	00F-4257-E0	5 μ m	150 \times 4.6mm	64,000
Luna SCX	00G-4398-E0	5 μ m	250 \times 4.6mm	65,000
Luna HILIC	00B-4449-B0	3 μ m	50 \times 2.0mm	62,000
Luna PFP(2)	00D-4257-E0	3 μ m	100 \times 4.6mm	73,000

※その他の固定相とサイズ (粒子径、長さ、内径) については、島津GLCまでお問い合わせください。

GLC Luna 検索

<https://solutions.shimadzu.co.jp/glc/>

弊社WEBサイトも併せてご覧下さい。



Phenomenex Support Center (PSC)

PSCの技術者がPhenomenex製品を手厚くサポートします! フェノメネクス製品以外のお問合せも、お気軽にお問合せ下さい。

✉ psc@glc.shimadzu.co.jp

☎ 03-5835-0120

📠 03-5835-0124

総発売元

株式会社 島津ジーエルシー

東日本営業課
 〒111-0053 東京都台東区浅草橋5-20-8 CSタワー5F
 TEL: 03-5835-0120 FAX: 03-5835-0124

西日本営業課
 〒533-0033 大阪市東淀川区東中島1-18-22 新大阪丸ビル別館9F
 TEL: 06-6328-2255 FAX: 06-6328-2277

<https://solutions.shimadzu.co.jp/glc>
gsupport@glc.shimadzu.co.jp

販売店