

Phenomenex 社製 生体高分子用ゲルろ過クロマトグラフィー

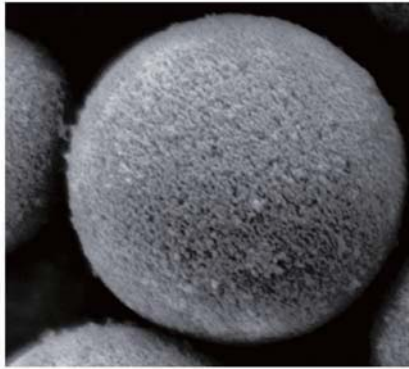
3 μ m 充填剤の 高分解能SECカラム Yarra



3 μ m超高純度シリカをはじめとして、独自の親水性固定相により Yarra粒子は密に結合します。緊密な粒子・ポアサイズ分布のほか、厳格な梱包および品質管理仕様と併せて、Yarraカラムは最高の効率性および分解能を実現しています。

最高70%の高効率で
より優れた分解能を
実現

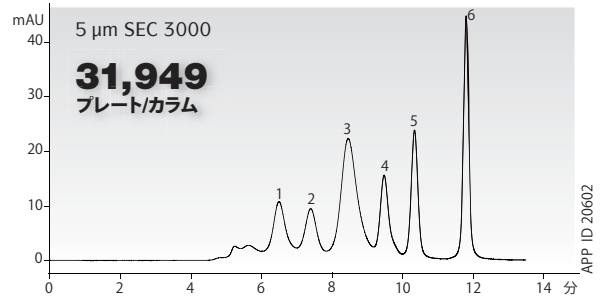
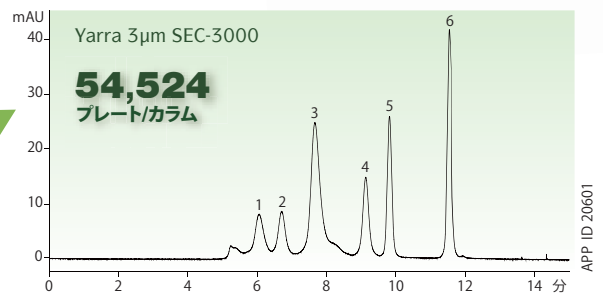
Yarra 3 μ m 粒子の 走査型電子顕微鏡写真



カラムSpecifications

	Yarra SEC-2000	Yarra SEC-3000	Yarra SEC-4000
レジンの種類	Silica	Silica	Silica
粒子サイズ (μ m)	3	3	3
細孔径 (Å)	145	200	500
使用pH範囲	2.5~7.5	2.5~7.5	2.5~7.5
最大背圧 (psi)	3,000	3,000	3,000
標準背圧 (psi)	1,300	1,300	1,300
効率 (最小理論段数、300x 7.8)	48,000	48,000	38,000
最大流速	1.5mL/min	1.5mL/min	1.5mL/min

Yarra3 μ mSEC-3000と5 μ mSEC-3000カラムの比較



Conditions for all columns:

Column: Yarra 3 μ m SEC-3000
5 μ m SEC 3000カラム

Dimensions: 300 x 7.8mm

Mobile Phase: 100mMリン酸ナトリウム水溶液pH 6.8 + 0.025% NaN₃

Flow Rate: 1 mL/min

Temperature: 室温

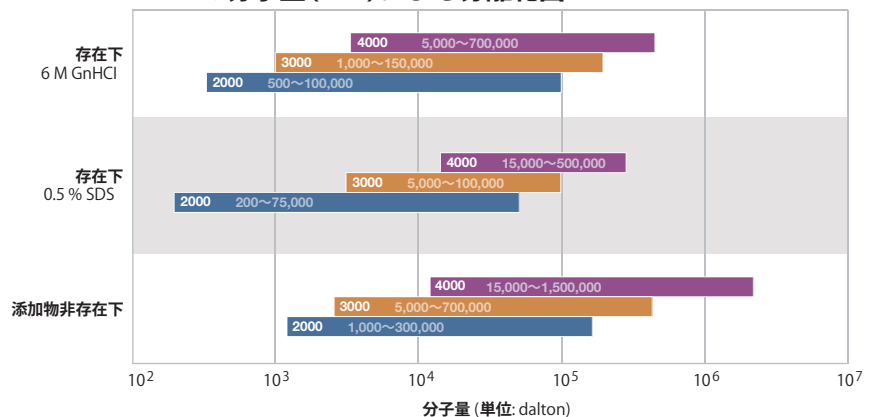
Detection: UV @ 280 nm

Sample: 1. サイログロブリン (699 kDa)
2. IgA (300 kDa)
3. IgG (150 kDa)
4. オボアルブミン (44 kDa)
5. ミオグロビン (17 kDa)
6. ウリジン

分子量対応範囲

Yarra SEC-2000、3000、4000カラム間で選択性に幅があることは有益です。分子量の範囲で重複が生じている場合は、2つ以上の相をスクリーニングして目的の分離に最適な選択肢を求めることをお勧めします。分子量チャートまたは校正曲線を利用して、評価に最適な相(複数可)を選択してください。

Yarraの分子量(MW)による分離範囲



Yarra 価格表

製品名	Yarra 3 μ m SEC2000	Yarra 3 μ m SEC2000	Yarra 3 μ m SEC2000	Yarra 3 μ m SEC3000	Yarra 3 μ m SEC3000	Yarra 3 μ m SEC3000	Yarra 3 μ m SEC4000
カラムサイズ(mm)	300 x 4.6	150 x 7.8	300 x 7.8	300 x 4.6	150 x 7.8	300 x 7.8	300 x 7.8
P/N	00H-4512-E0	00F-4512-K0	00H-4512-K0	00H-4513-E0	00F-4513-K0	00H-4513-K0	00H-4514-K0
希望価格 (円)	248,000	207,000	230,000	248,000	207,000	230,000	230,000



GFCは抗体、イムノグロブリン、複合タンパク、凝集体を含むタンパク質やペプチド、その他生体分子の分析や脱塩に用いられています。

BioSep GFCカラムを使用することで研究、メソッド開発/バリデーションなどサイズ排除を使用する場面で高分離が期待できます。

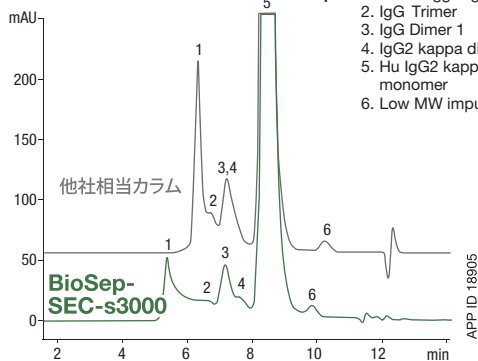
カラムスペック

	BioSep SEC-s2000	BioSep SEC-s3000	BioSep SEC-s4000
レジンの種類	Silica	Silica	Silica
粒子サイズ (µm)	5	5	5
細孔径 (Å)	145	290	500
使用pH 範囲	2.5 - 7.5	2.5 - 7.5	2.5 - 7.5
最大背圧 (psi)	1,500	1,500	1,500
標準背圧 (psi)	800	800	700

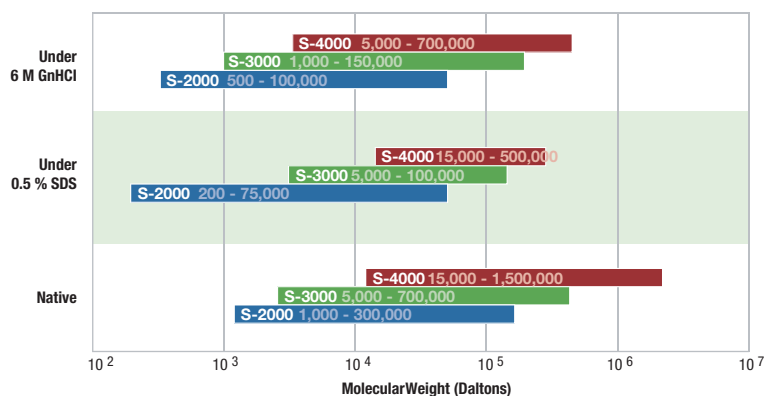
- ◆ ハイパフォーマンス
- ◆ カラム選択が容易
- ◆ 広い分子量範囲に対応

ヒトIgGの分析例 (他社比較)

分析条件(両カラムとも同じ):
Columns: BioSep-SEC-s3000
 他社相当カラム
Dimensions: 300 x 7.8 mm
Mobile Phase: 100 mM Sodium Phosphate pH 6.8
Flow Rate: 1 mL/min
Temperature: Ambient
Detection: UV @ 214 nm
Sample:
 1. HMW agg regates
 2. IgG Trimer
 3. IgG Dimer 1
 4. IgG2 kappa dimer 2
 5. Hu IgG2 kappa monomer
 6. Low MW impurity



対応分子量範囲



価格表

BioSep-SEC-S2000

カラムサイズ (mm)	300 x 4.6	300 x 7.8	300 x 21.2	600 x 7.8
P/N	00H-2145-E0	00H-2145-K0	00H-2145-P0	00K-2145-K0
希望価格 (円)	240,000	230,000	580,000	360,000

BioSep-SEC-S3000

カラムサイズ (mm)	300 x 4.6	300 x 7.8	300 x 21.2	600 x 7.8
P/N	00H-2146-E0	00H-2146-K0	00H-2146-P0	00K-2146-K0
希望価格 (円)	240,000	230,000	580,000	360,000

BioSep-SEC-S4000

カラムサイズ (mm)	300 x 4.6	300 x 7.8	300 x 21.2	600 x 7.8
P/N	00H-2147-E0	00H-2147-K0	00H-2147-P0	00K-2147-K0
希望価格 (円)	240,000	230,000	580,000	360,000

ガードカラム 価格表

BioSep-SEC-S 2000 Guard Column

カラムサイズ (mm)	30 x 4.6	35 x 7.8	75 x 7.8
P/N	03A-2145-E0	03Q-2145-K0	03C-2145-K0
希望価格 (円)	68,000	81,000	90,000

BioSep-SEC-S 4000 Guard Column

カラムサイズ (mm)	30 x 4.6	35 x 7.8	75 x 7.8
P/N	03A-2147-E0	03Q-2147-K0	03C-2147-K0
希望価格 (円)	販売中止	81,000	90,000

BioSep-SEC-S 3000 Guard Column

カラムサイズ (mm)	30 x 4.6	35 x 7.8	75 x 7.8
P/N	03A-2146-E0	03Q-2146-K0	03C-2146-K0
希望価格 (円)	68,000	81,000	90,000

総発売元

株式会社 島津ジーエルシー

東日本営業課

〒111-0053 東京都台東区浅草橋5-20-8 CSタワー5F
 TEL : 03-5835-0120 FAX : 03-5835-0124

西日本営業課

〒533-0033 大阪市東淀川区東中島1-18-22 新大阪丸ビル別館9F
 TEL : 06-6328-2255 FAX : 06-6328-2277

https://solutions.shimadzu.co.jp/glc
 gsupport@glc.shimadzu.co.jp

販売店