

Restek社製 Rxi-5Sil MS



RESTEK

Restek 社製 GC キャピラリカラム Rxiシリーズの特長

- ・高再現性・厳しい品質管理基準を設定することで、高い再現性を実現
- ・低ブリード・MS 検出器などを使用した高感度分析に最適
- ・不活性・酸性化合物および塩基性化合物分析時におけるピークの形状を改善

Rxi®-5Sil MSの仕様

カラム名	固定相	最高使用温度	Agilent社製相当品カラム
Rxi®-5Sil MS	<p>Silarylene</p>	350 °C	DB-5ms

農薬 18 成分を用いた, Rxi®-5Sil MS と DB-5 MSのリテンションインデックス比較

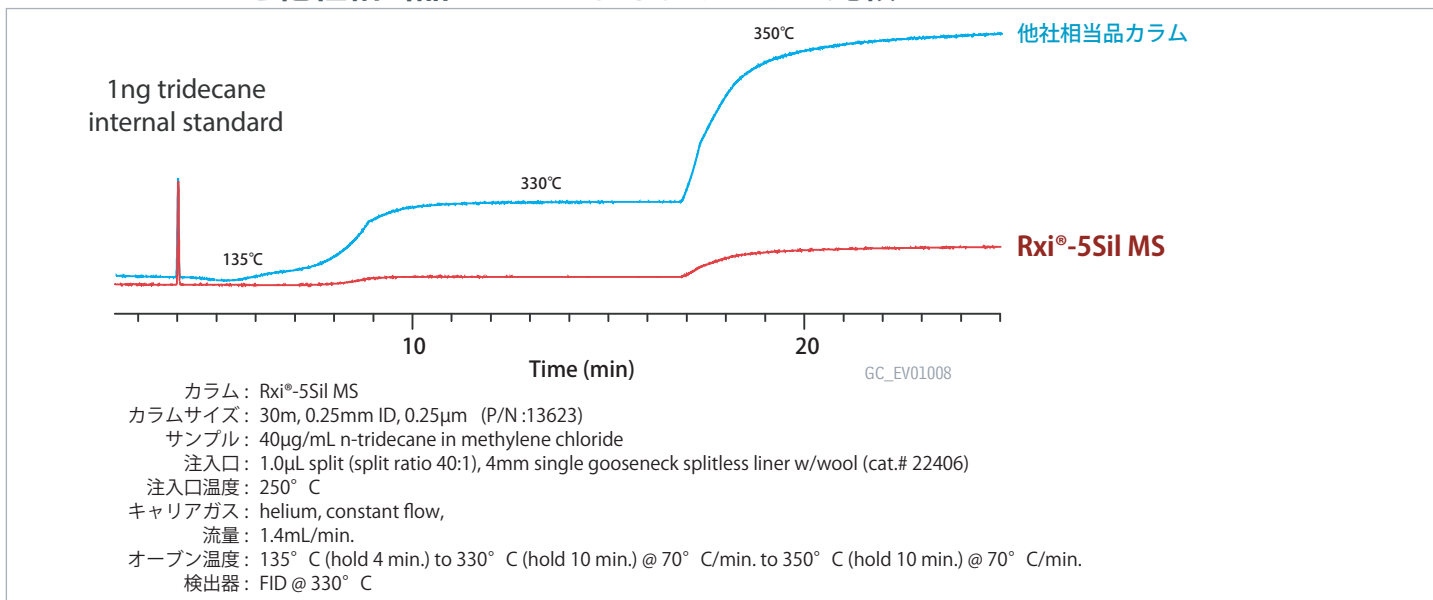
- ・Rxi®-5Sil MS と DB-5MS の溶出位置の関係がほぼ同等であることが分かります。
(リテンションインデックスとは、化合物の溶出位置 (固定相の極性) を示すファクター)

農薬 化合物名	保持指標		保持指標の差
	Rxi-5Sil MS	DB-5ms	
Methamidophos	1220	1222	2
Thiometon	1713	1714	1
Diazinon	1789	1788	-1
Ethiofencarb	1849	1849	0
Malathion	1960	1960	0
Parathion	1988	1988	0
Prothiofos	2164	2163	-1
Isoxathion	2222	2223	1
Captafol	2404	2403	-1

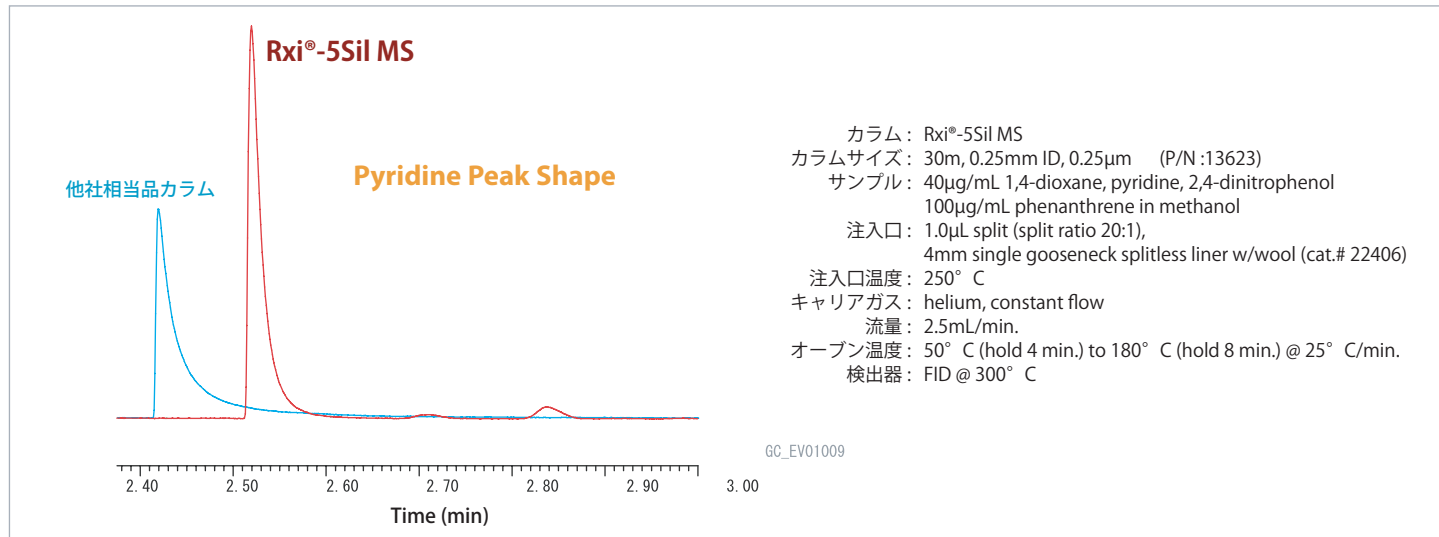
農薬 化合物名	保持指標		保持指標の差
	Rxi-5Sil MS	DB-5ms	
EPN	2466	2465	-1
Pyraclufos	2651	2651	0
Cyhalothrin-1	2569	2567	-2
Cyhalothrin-2	2592	2590	-2
Halfenprox	2828	2826	-2
Flucythrinate-1	2842	2840	-2
Flucythrinate-2	2870	2868	-2
Fenvalerate-1	2947	2945	-2
Fenvalerate-2	2981	2976	-5

※上記保持指標は、条件によって異なります。

Rxi®-5Sil MS と他社相当品カラムによるブリードの比較



Rxi®-5Sil MS と他社相当品カラムによるピリジンのピーク形状の比較



Restek (レステック) 社とは・・・

1985年設立のアメリカ、ペンシルベニア州に本社をおくクロマト関連の消耗品メーカーです。

Rxi-シリーズ、Rtx-シリーズなどのGCキャピラリーカラムは世界第2位のシェアを誇り、世界中のクロマトユーザーから高い支持を得ています。特に、不活性化処理技術には定評があり、GCキャピラリーカラムの他にも、注入口ライナー、キャニスターなどの表面処理に幅広く活かされています。



Rxi®-5Sil MSラインナップ

P/N	長さ(m)	内径(mm)	膜厚(μ m)	温度(°C)	定価	P/N	長さ(m)	内径(mm)	膜厚(μ m)	温度(°C)	定価
43601	10	0.10	0.10	-60 to 330/350	60,300	13623	30	0.25	0.25	-60 to 330/350	76,000
13605	15	0.25	0.10	-60 to 330/350	47,000	13638		0.25	0.50	-60 to 330/350	77,000
13620		0.25	0.25	-60 to 330/350	47,000	13653		0.25	1.00	-60 to 325/350	77,000
13635		0.25	0.50	-60 to 330/350	47,000	13624		0.32	0.25	-60 to 330/350	80,000
13650		0.25	1.00	-60 to 325/350	47,000	13639		0.32	0.50	-60 to 330/350	84,000
13621		0.32	0.25	-60 to 330/350	49,000	13654		0.32	1.00	-60 to 325/350	80,000
43602		20	0.18	0.18	-60 to 330/350	67,000		13670	0.53	1.50	-60 to 310/330
43604	0.18		0.36	-60 to 330/350	64,000	13626		60	0.25	0.25	-60 to 330/350
13608	30	0.25	0.10	-60 to 330/350	77,000	13697	0.25		1.00	-60 to 330/350	137,000

価格は2015年11月からのものです。

総発売元

株式会社 島津ジーエルシー

東日本営業課

〒111-0053 東京都台東区浅草橋5-20-8 CSタワー5F

TEL: 03-5835-0120 FAX: 03-5835-0124

西日本営業課

〒533-0033 大阪市東淀川区東中島1-18-22 新大阪丸ビル別館9F

TEL: 06-6328-2255 FAX: 06-6328-2277

<https://solutions.shimadzu.co.jp/glc>

gsupport@glc.shimadzu.co.jp

販売店