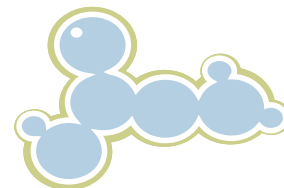


高速アミノ酸分析キット (EZ:faast) イージーファースト



EZ:faast™

patent pending

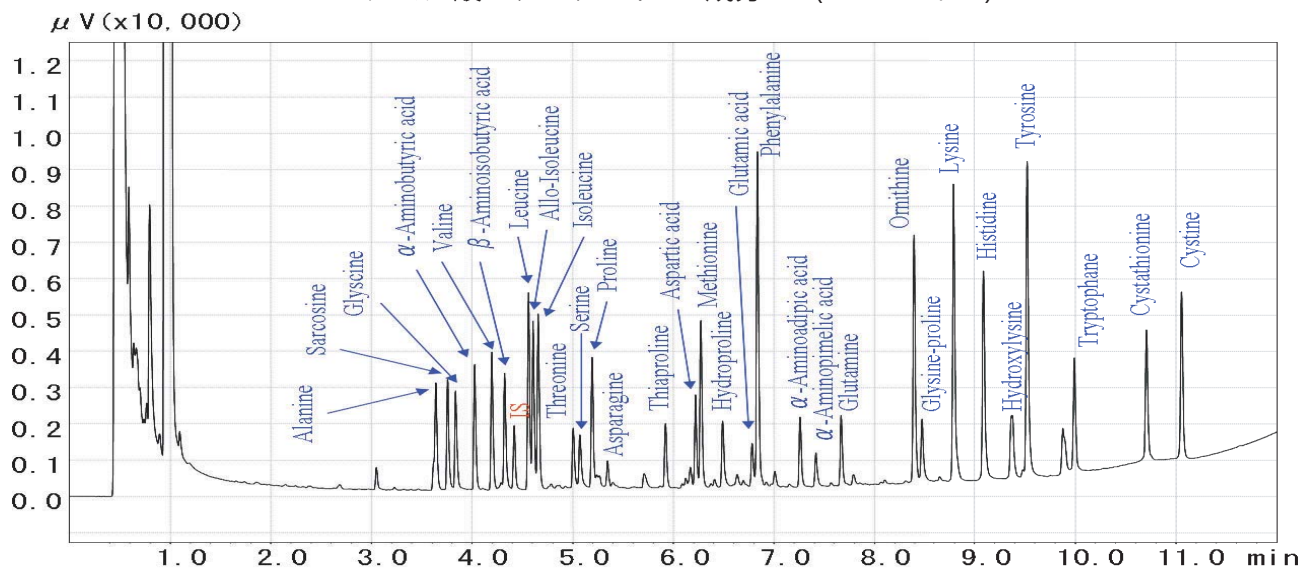
■ EZ:faast の特徴

- 15分（最短）でアミノ酸分析が完了します。（7分間で前処理と誘導体化が完了）
- 1キットで384サンプルを分析可能ですので、非常に経済的です。
- 遊離（生体）アミノ酸分析キット、タンパク質加水分解アミノ酸分析キットからお選びいただけます。
- GC/FID、GC/NPD、GC/MS、LC/MS分析に対応しています。
- 複合サンプル（血清、血漿、尿）中の遊離（生体）アミノ酸の前処理や分析に最適です。
- 時間を要するタンパク質や尿の除去が不要です。
- 前処理を行うことで、純度の高いサンプルと優れた再現性が得られます。

■ サンプルの前処理と誘導体化の手順（処理時間：およそ7分）

<p>ステップ1 スタート</p> <p>サンプルを量り取り内部標準液を混合します（黄色）。定量性向上のための内部標準です。</p> 	<p>ステップ2 1分</p> <p>SPEチップにサンプルを通します。タンパク質や尿素を除去する必要はありません。</p> 	<p>ステップ3 2分</p> <p>洗浄溶媒（青色）をSPEチップに通します。混入物を減らし定量性の高い高純度サンプルが得られます。</p> 	<p>ステップ4 3分</p> <p>溶出液（無色）をSPEチップに通し、SPEチップからアミノ酸（青色）を溶出させます。アミノ酸の損失はほとんどありません。</p> 	<p>ステップ5 4分</p> <p>有機誘導体試薬（オレンジ色）を加えます。誘導体化は水層中にて1分間で完了します。</p> 
<p>ステップ6 6分</p> <p>水層（黄緑色）から有機層（オレンジ色）にアミノ酸誘導体を抽出します。付加的な洗浄ステップです。</p> 	<p>ステップ7 7分</p> <p>サンプル前処理完了、分析装置へ注入します。分解損失のない、非常に安定した誘導体です。</p> 	<p style="text-align: center;">前処理は7つの簡単なステップ！！</p> <p>EZ:faastをアミノ酸分析に用いることで、迅速なサンプル前処理と誘導体化が可能になります。血漿や尿などの複雑なマトリックスを持つサンプルも、短時間でクリーンアップすることができます。また、短時間でサンプル前処理を行うことで、人件費と時間を削減でき、経済的なアミノ酸分析が可能です。（色は写真用につけています。）</p>		

アミノ酸スタンダード 31 成分 +IS(200nmol/ml)



GC 分析条件

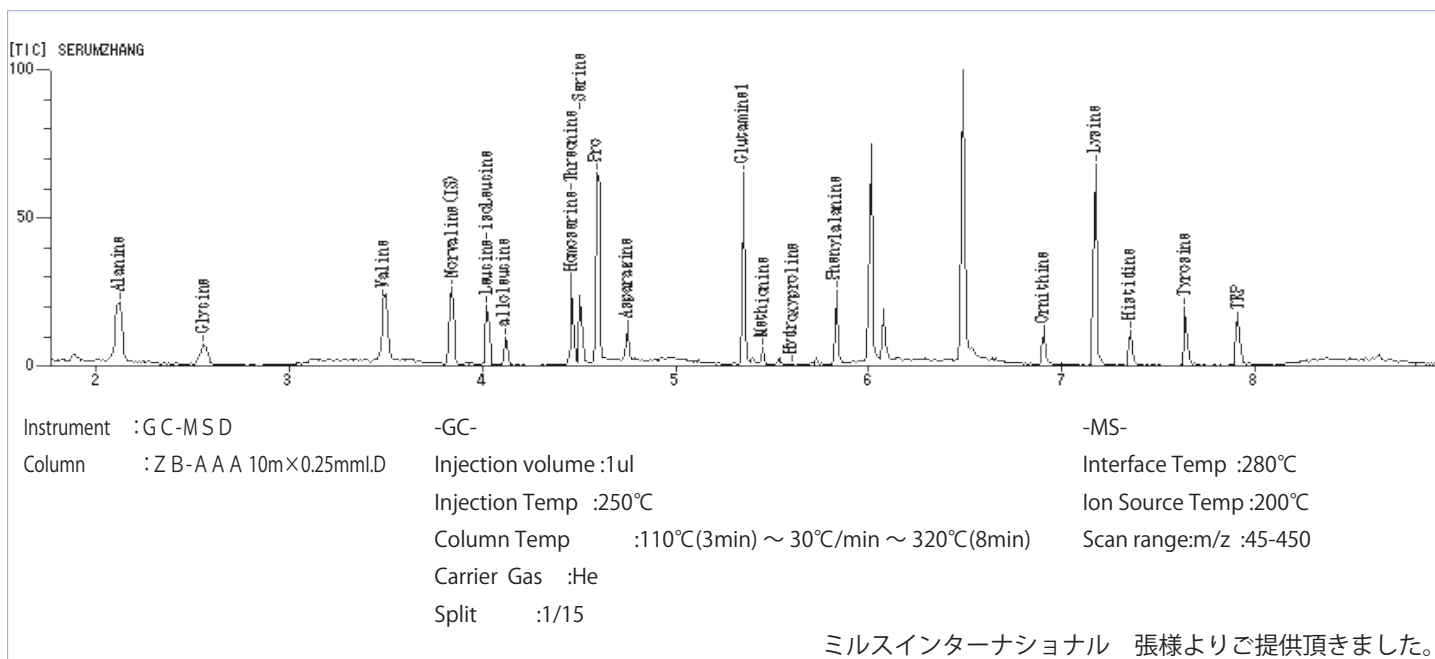
Column: ZB-AAA, 0.25mm×30m

Oven Temp: 80°C - 20°C/min - 320°C

Injector; Split 1/20, He 50cm/s (Const. velocity), at 280°C

Detector: FID, at 320°C, Sample size: 1.0 μℓ

■ 健常人ヒト血清中アミノ酸



■ EZ:faast 価格表

P/N	内容	入数	価格 (円)
KG0-7165	GC-FID 用 遊離 (生体) アミノ酸分析キット	1	314,000
KG0-7166	GC-MS 用 遊離 (生体) アミノ酸分析キット	1	342,000
KG0-7167	GC-FID 用 タンパク質加水分解用アミノ酸分析キット	1	342,000
KG0-7168	GC-MS 用 タンパク質加水分解用アミノ酸分析キット	1	367,000
KH0-7337	LC-MS 用 遊離 (生体) アミノ酸分析キット (カラムサイズ: 250×2.0mm)	1	356,000
KH0-7338	LC-MS 用 遊離 (生体) アミノ酸分析キット (カラムサイズ: 250×3.0mm)	1	356,000
KH0-7339	LC-MS 用 タンパク質加水分解用アミノ酸分析キット (カラムサイズ: 250×2.0mm)	1	377,000
KH0-7340	LC-MS 用 タンパク質加水分解用アミノ酸分析キット (カラムサイズ: 250×3.0mm)	1	377,000
AG0-7184	GC 用 遊離 (生体) アミノ酸スタンダード (SD1,2,3) 2mL x 2	1	18,000
AG0-7263	GC 用 タンパク質加水分解アミノ酸スタンダード (SD1,2,3) 2mL x 2	1	14,000
AL0-7500	LC-MS 用 遊離 (生体) アミノ酸スタンダード (SD1,2,3) 2mL x 2	1	18,000
AL0-7501	LC-MS 用 タンパク質加水分解アミノ酸スタンダード (SD1,2,3) 2mL x 2	1	27,000

※詳細につきましては下記の PSC (フェノメネクス・サポート・センター) までお問い合わせください。

フェノメネクス サポート センター
Phenomenex Support Center(PSC)

PSC の技術者が Phenomenex 製品を手厚くサポートします！
 *フェノメネクス製品以外のお問合せも、お気軽にお問合せ下さい。

✉ psc@glc.shimadzu.co.jp ☎ **03-5835-0120** 📠 **03-5835-0124**

総発売元

株式会社 島津ジーエルシー

東日本営業課

〒111-0053 東京都台東区浅草橋5-20-8 CSタワー5F
 TEL : 03-5835-0120 FAX : 03-5835-0124

西日本営業課

〒533-0033 大阪市東淀川区東中島1-18-22 新大阪丸ビル別館9F
 TEL : 06-6328-2255 FAX : 06-6328-2277

<https://solutions.shimadzu.co.jp/glc>
gsupport@glc.shimadzu.co.jp

販売店