

Restek 社製 GC キャピラリーカラム

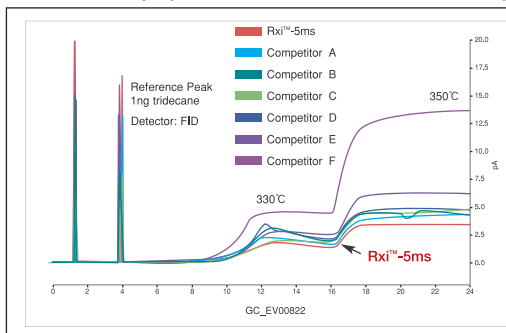


Restek 社製 GC キャピラリーカラムの特長

Rxi- シリーズ

- ・高再現性・・・厳しい品質管理基準を設定することで、高い再現性を実現
- ・低ブリード・・・MS 検出器などを使用した高感度分析に最適！！
- ・不活性・・・酸性化合物および塩基性化合物分析時におけるピークの形状を改善！！
- ・5 種類の固定相をラインナップ：Rxi-1ms, Rxi-5ms, Rxi-5Sil MS, Rxi-17, Rxi-XLB

Rxi-5ms と他社 5MS カラムのブリード比較



左図は、Restek 社 Rxi-5ms と、他社 5MS カラムのブリードを、同一条件で比較したクロマトグラフです。330°C・350°Cいずれの温度においても、Rxi-5ms(赤線)が最も低いカラムブリードを示しているのが分かります。

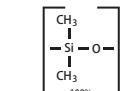
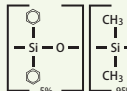
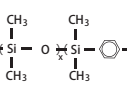
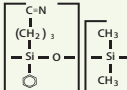
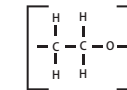
【分析条件】

カラム：Rxi-5ms
 カラムサイズ：30m×0.25mmID×0.25 μm(P/N:13423)
 カラム液相：5% ジフェニル 95% ジメチルポリシロキサン
 検出器：FID

Rtx- シリーズ

- ・無極性～中極性～極性の幅広い固定相ラインナップ
- ・各種メソッドに対応した Restek 社独自のオリジナルカラムをご用意

カラム固定相の紹介(一覧に掲載の無い固定相も多数取り揃えております。)

Restek社製 カラム名	極性	固定相	最高 使用温度	他社相当品カラム		
				Agilent	Varian	Supelco
Rxi®-1ms	無極性	 100% ジメチルポリシロキサン	360 °C	DB-1/DB-1ms HP-1/HP-1ms	VF-1ms CP-Sil 5 CB Low Bleed/MS	SBP-1 Equity-1
Rxi®-5ms	微極性	 5% ジフェニル 95% ジメチルポリシロキサン	360 °C	DB-5 HP-5/HP-5ms Ultra-2	CP-Sil 8 CP-Sil 8CB	SPB-5 Equity-5
Rxi®-5Sil MS	微極性	 非公開	360 °C	DB-5ms	VF-5ms	MDN-12
Rtx®-624	中極性	 6% シアノプロピルフェニル 94% ジメチルポリシロキサン	280 °C	DB-624 HP-624	VF-624ms	SPB-1301
Stabilwax®	極性	 100% ポリエチレングリコール	250 °C	DB-WAX/DB-WAXetr HP-WAX/HP-Innowax	CP Wax 52 CB	Spelcowax-10

Restek アプリケーションデータ集が新しくなりました！

- ・ Restek 社製 GC キャピラリーカラムで採取した最新の 300 を超えるアプリケーションを掲載
- ・ 化合物や業種 (揮発性化合物・農薬・石油・残留溶媒・永久ガス 他) 別にまとめました。
- ・ ご希望の方は、販売店もしくは弊社までご連絡をお願いします。



価格表 (一例)

■ Rxi[®]-1ms (Fused Silica) 無極性液相、Crossbond[®] 100% ジメチルポリシロキサン、低ブリード

- 炭化水素、エッセンシャルオイル、殺虫剤、硫黄化合物、溶媒不純物、酸化物、ガス精製の分析に適しています。
- DB-1, DB-1ms, HP-1, HP-1ms, Ultra-1, SPB-1, Equity-1, VF-1ms, CP-Sil5CB LowBleedMS に相当する

内径 (ID) mm	膜厚 (df) μm	温度範囲 (°C)	15m		30m		60m	
			P/N	価格 (円)	P/N	価格 (円)	P/N	価格 (円)
0.25	0.25	-60 to 330/350°C	13320	47,000	13323	79,000	13326	137,000
	0.50	-60 to 330/350°C	13335	47,000	13338	79,000	13341	137,000
	1.00	-60 to 330/350°C	13350	47,000	13353	79,000	13356	137,000
0.32	0.25	-60 to 330/350°C	13321	48,000	13324	86,000	13327	149,000
	0.50	-60 to 330/350°C	13336	51,000	13339	86,000	13342	149,000
	1.00	-60 to 330/350°C	—	—	13354	86,000	13357	149,000
	4.00	-60 to 330/350°C	—	—	13396	86,000	—	—
0.53	0.50	-60 to 330/350°C	13337	52,000	13340	92,300	—	—
	1.00	-60 to 330/350°C	13352	52,000	13355	92,300	—	—
	1.50	-60 to 330/350°C	13367	52,000	13370	92,300	13373	151,500

■ Rxi[®]-5ms (Fused Silica) 微極性液相、CrossbondR 5% ジフェニル /95% ジメチルポリシロキサン、低ブリード

- 半揮発性化合物、フェノール、アミン、残存溶媒、乱用薬物、殺虫剤、PCB 同族体、溶媒不純物の分析に適しています。
- DB-5, HP-5, HP-5ms, Ultra-2, SPB-5, Equity-5, CP-Sil8 に相当する固定相

内径 (ID) mm	膜厚 (df) μm	温度範囲 (°C)	15m		30m		60m	
			P/N	価格 (円)	P/N	価格 (円)	P/N	価格 (円)
0.25	0.25	-60 to 330/350°C	13420	47,000	13423	76,000	13426	129,000
	0.40	-60 to 330/350°C	—	—	13481	76,000	—	—
	0.50	-60 to 330/350°C	13435	47,000	13438	76,000	13441	131,700
0.32	1.00	-60 to 330/350°C	13450	47,000	13453	76,000	13456	137,000
	0.25	-60 to 330/350°C	13421	48,000	13424	80,000	13427	145,000
	0.50	-60 to 330/350°C	13436	48,000	13439	84,000	13442	148,800
	1.00	-60 to 330/350°C	13451	48,000	13454	80,000	13457	149,000
0.53	0.25	-60 to 330/350°C	13422	51,000	13425	90,500	—	—
	0.50	-60 to 330/350°C	13437	51,000	13440	89,000	—	—
	1.00	-60 to 330/350°C	13452	51,000	13455	95,000	—	—
	1.50	-60 to 330/350°C	13467	51,000	13470	92,000	—	—

■ Stabilwax 極性液相、Crossbond[®] Carbowax[®] ポリエチレングリコール

- FAME、風味化合物、エッセンシャルオイル、アミン、溶媒、キシレン異性体の分析に適しています。
- USP G14、G15、G16、G20、G39 液相の相当品です。
- DB-WAX, DB-WAXetr, HP-Wax, HP-Innowax, Supelcowax 10, CP-Wax 52CB に相当する固定相

内径 (ID) mm	膜厚 (df) μm	温度範囲 (°C)	15m		30m		60m	
			P/N	価格 (円)	P/N	価格 (円)	P/N	価格 (円)
0.25	0.10	40 to 250°C	10605	43,600	10608	65,000	10611	118,000
	0.25	40 to 250°C	10620	43,600	10623	65,000	10626	118,000
	0.50	40 to 250°C	10635	43,600	10638	65,000	10641	118,000
0.32	0.10	40 to 250°C	—	—	10609	72,000	—	—
	0.25	40 to 250°C	10621	44,000	10624	72,000	10627	130,000
	0.50	40 to 250°C	10636	44,000	10639	69,000	10642	125,000
	1.00	40 to 240/250°C	10651	44,000	10654	69,000	10657	125,000
0.53	0.10	40 to 250°C	10607	45,700	10610	83,000	—	—
	0.25	40 to 250°C	10622	45,700	10625	83,000	10628	134,000
	0.50	40 to 250°C	10637	45,700	10640	83,000	10643	134,000
	1.00	40 to 240/250°C	10652	45,700	10655	83,000	10658	134,000
	1.50	40 to 230/240°C	10666	49,800	10669	83,000	10672	134,000
	2.00	40 to 220/230°C	10667	49,800	10670	83,000	—	—

本紙に掲載の無いカラムも多数取り揃えております。
詳細につきましては島津 GLC までお問い合わせください。

総発売元

株式会社 島津ジーエルシー

東日本営業課

〒111-0053 東京都台東区浅草橋5-20-8 CSタワー5F

TEL : 03-5835-0120

FAX : 03-5835-0124

西日本営業課

〒533-0033 大阪市東淀川区東中島1-18-22 新大阪丸ビル別館9F

TEL : 06-6328-2255

FAX : 06-6328-2277

<https://solutions.shimadzu.co.jp/glc>

gsupport@glc.shimadzu.co.jp

販売店