

Strata Impact タンパク質沈殿プレート

[96-well]



ゴール クリーンかつ迅速にタンパク質を除去する

ソリューション Strata® Impact タンパク質沈殿プレート
Strata impact の撥水フィルターが、プレート内での効果的なタンパク質除去を可能にすることで、最小限の作業で最大のハイスループットを実現します。Strata impactを使用すれば、遠心分離や振とうといった面倒な作業を省くことが可能になります。また、手作業、自動化システムのどちらの場合でもクリーンかつ迅速なタンパク質除去が可能です。

20分以上アセトニトリルに浸しておいても、リークしません

一般的なタンパク質除去プレート Strata impactタンパク質沈殿プレート



リークの発生

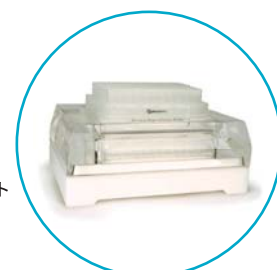


リークの心配はありません

溶媒シールディングテクノロジーがリークの発生を防ぎます。

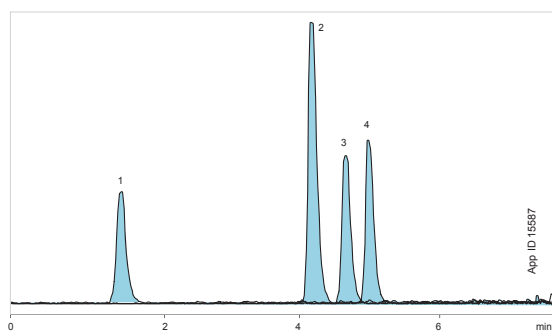


Strata Impact タンパク質沈殿プレート



96-well プレート用 マニホールド

遠心分離作業無しで、迅速なタンパク質除去が可能です



分析条件

HPLC Column: Onyx® Monolithic C18
Dimensions: 100 x 4.6 mm
Part No.: CH0-7643
Mobile Phase: A: 0.1 % Formic Acid in Water B: 0.1 % Formic Acid in Acetonitrile
Gradient: 10 - 65 % B in 4.0 min
Flow Rate: 4.0 mL/min
Col. Temperature: 30 °C
Detection: LC/MS ESI⁺
Sample: 1. Pseudoephedrine (m/z = 166) 2. Propranolol (m/z = 260)
3. Diltiazem (m/z = 415) 4. Verapamil (m/z = 455)

前処理条件

Format: Strata® Impact Protein Precipitation Plate
Part No.: CE0-7665
Dispense: 800 µL acetonitrile into empty wells
Add: 200 µL Plasma to each well
Mix: sample and organic for 30 seconds
Apply: Vacuum to filter sample collect and inject filtrate

Strata impact タンパク質沈殿プレートを使用した分析方法ならば、時間のかかる遠心分離作業は不要です。30 秒間の振とう、もしくは2分間の静置でタンパク質除去が可能になります。

フェノメネクス サポート センター Phenomenex Support Center(PSC)

PSC の技術者が Phenomenex 製品を手厚くサポートします！

* フェノメネクス製品以外のお問合せも、お気軽にお問合せ下さい。



psc@glc.shimadzu.co.jp



03-5835-0120



03-5835-0124

ゴール

除タンパクしたサンプルを効率よく捕集する

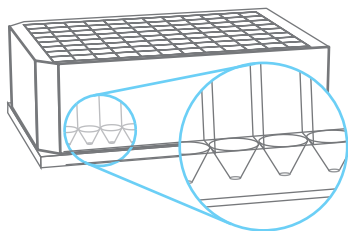
ソリューション

コレクションプレート

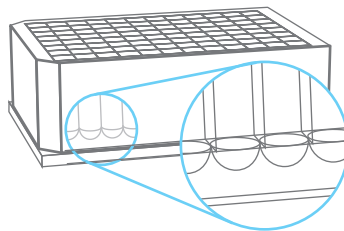
Phenomenex 社製コレクションプレートは、化学的に不活性なポリプロピレン製で、サンプルを 2mL まで捕集することが可能です。また、用途に合わせて V 底と丸底からお選びいただけます。

メソッドに合わせて、V底と丸底から選択可能です

V底コレクションプレート



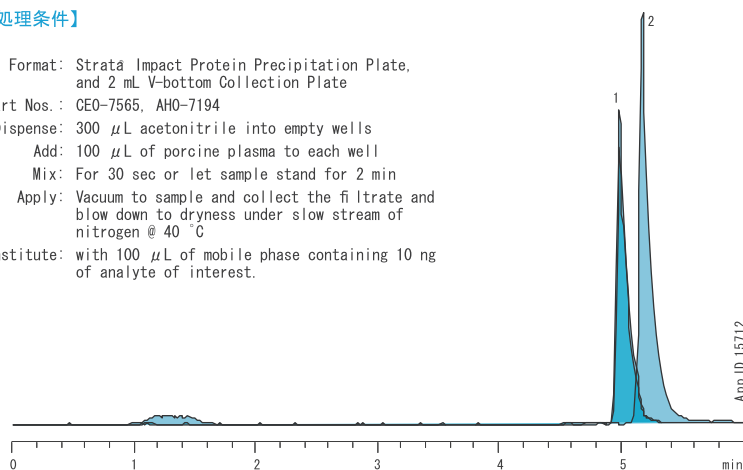
丸底コレクションプレート



15分未満で、再現性良くタンパク質の除去と分析を完了します

【前処理条件】

Format: Strata Impact Protein Precipitation Plate, and 2 mL V-bottom Collection Plate
Part Nos.: CE0-7565, AH0-7194
Dispense: 300 μ L acetonitrile into empty wells
Add: 100 μ L of porcine plasma to each well
Mix: For 30 sec or let sample stand for 2 min
Apply: Vacuum to sample and collect the filtrate and blow down to dryness under slow stream of nitrogen @ 40 °C
Reconstitute: with 100 μ L of mobile phase containing 10 ng of analyte of interest.



【分析条件】

HPLC Column: Gemini⁺ 3 μ m C18
Dimensions: 150 x 3.0 mm
Part No.: 00F-4439-YO
Mobile Phase: A: 0.1 % Formic Acid in Water
B: 0.08 % Formic Acid in Acetonitrile
Gradient: A/B=90/10 to 50/50 in 5 min, hold for 2 min
Flow Rate: 0.5 mL/min
Temperature: Ambient
Detection: LC/MS ESI⁺
Injection: 10 μ L of sample
Sample: 1. Pindolol (m/z = 249)
2. Metoprolol (m/z = 268)

上記クロマトグラムは、血漿中のピンドロールとメトプロロールを分析した結果です。Strata impact タンパク質沈殿プレート、V底コレクションプレート、吸引マニホールドを使用することで、タンパク質除去と LC/MS 分析を僅か 15分未満で完了します。

■Strata タンパク質沈殿プレート

P/N	仕様	入数	価格 (円)
CE0-7565	Strata Impact Square Well Plate, 2mL	2	27,500

■96-wellプレート用 コレクションプレート

P/N	仕様	入数	価格 (円)
AH0-7192	0.35mL/Well 96 Square well collection plate(V字型)	50/pk	61,000
AH0-7193	1mL/Well 96 square well collection plate(V字型)	50/pk	61,000
AH0-7194	2mL/Well 96 square well collection plate(V字型)	50/pk	66,000
AH0-7408	solvent waste reservoir tray (円錐型)	25/pk	18,800

■96-wellプレート用 マニホールド

P/N	仕様	入数	価格 (円)
AH0-7284	96-well plate Manifold, Acrylic	1	販売中止

■96-wellプレート用 シールマット

P/N	仕様	入数	価格 (円)
AH0-7195	Pierceable sealing mats, 96 square well	50/pk	45,000
AH0-7362	Sealing tape pad	10/pk	26,000

2018年10月からの価格です。

総発売元

株式会社 島津ジーエルシー

東日本営業課

〒111-0053 東京都台東区浅草橋5-20-8 CSタワー5F
TEL: 03-5835-0120 FAX: 03-5835-0124

西日本営業課

〒533-0033 大阪市東淀川区東中島1-18-22 新大阪丸ビル別館9F
TEL: 06-6328-2255 FAX: 06-6328-2277

<https://solutions.shimadzu.co.jp/glc>
gsupport@glc.shimadzu.co.jp

販売店