



究極の不活性度をお客様に・・・  
Phenomenex 製 HPLC カラム

## Gemini シリーズ

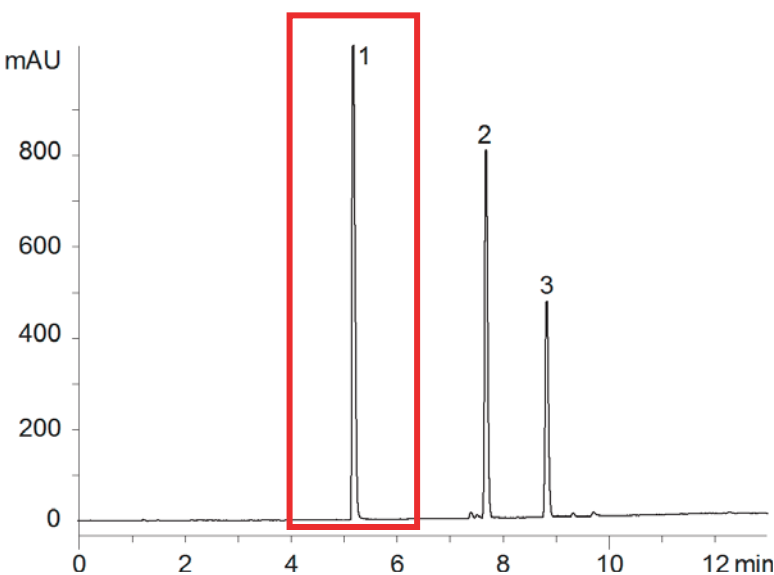
### 製薬、食品、あらゆる分野でハイパフォーマンスを実現

- 充填基材のシリカ表面にエチレン架橋を施すことで、基材表面の不活性度が向上!!
- **分析時の悩みである塩基性物質や金属配位性化合物のテーリングを大幅に改善!!**
- 新基材により、幅広い pH でも十分な耐久力を実現!!
- 充填基材の骨格は従来のシリカと同様のため、十分な物理強度と高い理論段数を両立!!

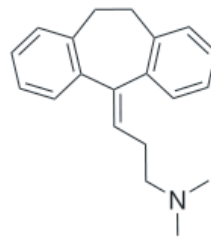


### ギ酸移動相でも良好なピーク形状を実現!!

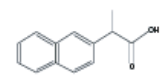
下記のクロマトグラムはアミトリプチンをギ酸含有移動相で分析での分析です。シリカ表面の不活性度が優れているため、**塩基性化合物であっても鋭いピークを実現!!** また、揮発性の移動相でも優れた分離能を発揮し、**ELSD や MS における使い勝手にも優れております!**



カラム : Gemini-NX 5  $\mu$ m C18 150 x 4.6 mm  
 移動相A : A. 0.1% Formic Acid in Water  
 移動相B : B. 0.1% Formic Acid in Acetonitrile  
 A/B (95:5) to (5:95) in 10 min  
 流速 : 1.5 mL/min



1. アミトリプチリン



2. ナプロキセン

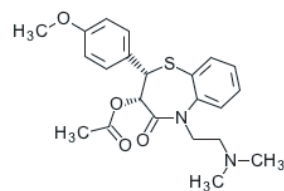


3. トルエン

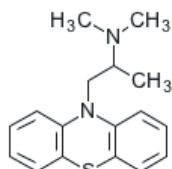
### 他社との比較でわかる、最高クラスの不活性度

下記のクロマトグラムもギ酸含有移動相での分析例です。同条件でハイブリッドカラム同士を比較した場合、不活性度の違いが明確になっています。Phenomenex社製 HPLCカラム "Gemini-NX" は、**ファーストチョイスに相応しい新スタンダードカラムとして活躍します!!**

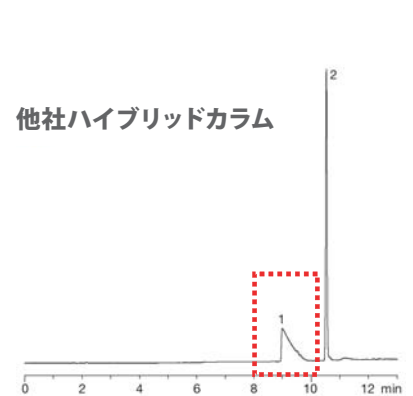
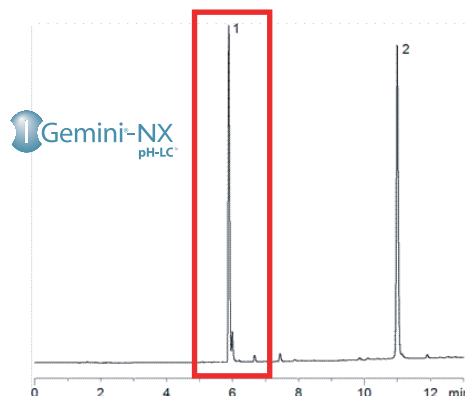
カラム : Gemini-NX 5  $\mu$ m C18 150 x 4.6 mm  
 他社ハイブリッドカラム  
 移動相A : 0.1 % Formic Acid in Water  
 移動相B : 0.1 % Formic Acid in Acetonitrile  
 A / B ( 95 : 5 ) to ( 5 : 95 ) in 10 min  
 流速 : 1.0 mL / min



1. ジルチアゼム

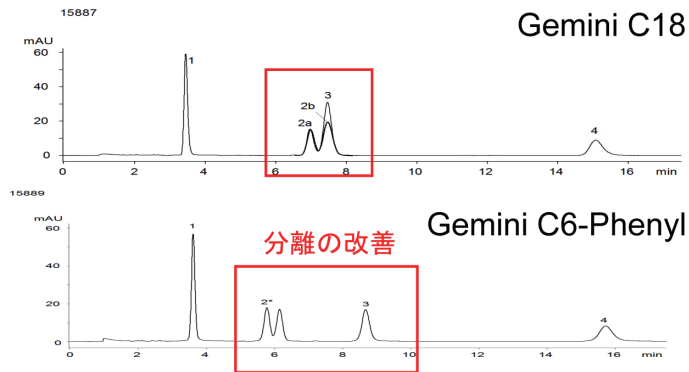


2. プロメタジン

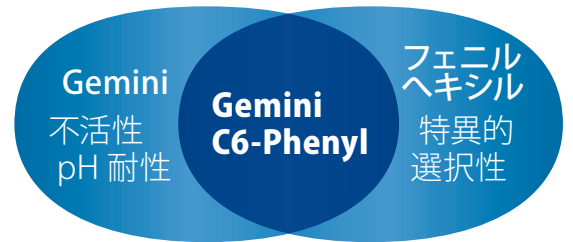


## 芳香族化合物に対して特異的な選択性 "C6-Phenyl"

汎用性に優れる Gemini C18, Gemini-NX でも分離が達成できない場合は、**固定相にフェニルヘキシル基を導入した "Gemini C6-Phenyl" がオススメ !!** Gemini シリーズ共通の耐アルカリ性を兼ね備え、C18 とは違った分離を実現することができます。



カラムA : Gemini - C18 5 μm 150 x 4.6 mm  
 カラムB : Gemini C6-Phenyl 5 μm 150 x 4.6 mm  
 移動相 : 10 mM Ammonium Bicarbonate pH 10.5 / MeOH = 1 : 1  
 流速 : 1.0 mL / min  
 温度 : 25 °C  
 サンプル : 1. Atenolol  
 2. Labetalol (pair of diastereomers)  
 3. Pindool  
 4. Metoprolol



## カラムの仕様

品名	固定相	導入基	粒子 (μm)	耐圧 (Mpa)	エンドキャッピング	使用 pH 範囲
Gemini - NX	ODS 基	エチル基	3, 5, 10	25 Mpa	TMS	1-12
Gemini C18	ODS 基	メチル基	3, 5, 10	25 Mpa	TMS	1-12
Gemini C6 - Phenyl	フェニルヘキシル基	メチル基	3, 5,	25 Mpa	TMS	1-12



## 価格表

### ◆ 3 μm ミニボアカラム, 分析カラム

カラムサイズ	Gemini-NX		Gemini C18			Gemini C6-Phenyl			
	P/N	価格 (円)	ガードカラム	P/N	価格 (円)	ガードカラム	P/N	価格 (円)	ガードカラム
30 x 2.0	00A-4453-B0	55,000		00A-4439-B0	54,000		00A-4443-B0	52,000	
50 x 2.0	00B-4453-B0	70,000	4 x 2.0mm 10pk	00B-4439-B0	67,000	4 x 2.0mm 10pk	00B-4443-B0	58,000	4 x 2.0mm 10pk
100 x 2.0	00D-4453-B0	75,000	内径 2.0-3.0mm 用	00D-4439-B0	71,000	内径 2.0-3.0mm 用	00D-4443-B0	73,000	内径 2.0-3.0mm 用
100 x 3.0	00D-4453-Y0	68,000	AJ0-8367	00D-4439-Y0	65,000	AJ0-7596	00D-4443-Y0	73,000	AJ0-7914
150 x 2.0	00F-4453-B0	68,000	43,000 円	00F-4439-B0	69,000	43,000 円	00F-4443-B0	83,000	43,000 円
150 x 3.0	00F-4453-Y0	70,000							
50 x 4.6	00B-4453-E0	65,000	4 x 3.0mm 10pk	00B-4439-E0	59,000	4 x 3.0mm 10pk	00B-4443-E0	58,000	4 x 3.0mm 10pk
100 x 4.6	00D-4453-E0	70,000	内径 3.1-8.0mm 用	00D-4439-E0	65,000	内径 3.1-8.0mm 用	00D-4443-E0	73,000	内径 3.1-8.0mm 用
150 x 4.6	00F-4453-E0	72,000	AJ0-8368	00F-4439-E0	68,000	AJ0-7597	00F-4443-E0	82,000	AJ0-7915
250 x 4.6	00G-4453-E0	81,000	43,000 円	00G-4439-E0	77,000	43,000 円	00G-4443-E0	87,000	43,000 円

### ◆ 5 μm ミニボアカラム, 分析カラム

カラムサイズ	Gemini-NX		Gemini C18			Gemini C6-Phenyl			
	P/N	価格 (円)	ガードカラム	P/N	価格 (円)	ガードカラム	P/N	価格 (円)	ガードカラム
30 x 2.0	00A-4454-B0	54,000		00A-4435-B0	53,000		00A-4444-B0	販売中止	
50 x 2.0	00B-4454-B0	70,000	4 x 2.0mm 10pk	00B-4435-B0	66,000	4 x 2.0mm 10pk	00B-4444-B0	57,000	4 x 2.0mm 10pk
100 x 2.0	00D-4454-B0	72,000	内径 2.0-3.0mm 用	-	-	内径 2.0-3.0mm 用	-	-	内径 2.0-3.0mm 用
100 x 3.0	-	-	AJ0-8367	00D-4435-Y0	75,000	AJ0-7596	-	-	AJ0-7914
150 x 3.0	00F-4454-Y0	74,000	43,000 円	00F-4435-Y0	73,000	43,000 円	00F-4444-Y0	82,000	43,000 円
50 x 4.6	00B-4454-E0	63,000	4 x 3.0mm 10pk	00B-4435-E0	58,000	4 x 3.0mm 10pk	00B-4444-E0	56,000	4 x 3.0mm 10pk
100 x 4.6	-	-	内径 3.1-8.0mm 用	00D-4435-E0	76,000	内径 3.1-8.0mm 用	00D-4444-E0	72,000	内径 3.1-8.0mm 用
150 x 4.6	00F-4454-E0	76,000	AJ0-8368	00F-4435-E0	73,000	AJ0-7597	00F-4444-E0	82,000	AJ0-7915
250 x 4.6	00G-4454-E0	80,000	43,000 円	00G-4435-E0	78,000	43,000 円	00G-4444-E0	85,000	43,000 円

※セキュリティガードを使用する際は、専用のガードカートリッジホルダーキットが必要です。内径 2.0-8.0mm 用 KJ0-4282 (¥23,000)

※その他のカラムサイズ及び分取カラム "AXIA" もご用意しております。詳しくは GLC 総合カタログをご参照下さい。

総発売元

## 株式会社 島津ジーエルシー

東日本営業課

〒111-0053 東京都台東区浅草橋5-20-8 CSタワー5F

TEL : 03-5835-0120

FAX : 03-5835-0124

西日本営業課

〒533-0033 大阪市東淀川区東中島1-18-22 新大阪丸ビル別館9F

TEL : 06-6328-2255

FAX : 06-6328-2277

<https://solutions.shimadzu.co.jp/glc>

gsupport@glc.shimadzu.co.jp

販売店